



Garāžas telpu grupas Nr. 003 Gliemežu ielā 2 k-1, Rīgā, mutiska izsole starp pirmpirkuma tiesīgajām personām ar augšupejošu soli

Publicēts: 15.06.2022.

Atjaunināts: 16.08.2022.

Izsoles rezultāti

Nekustamā īpašuma (kadastra Nr. 0100 611 0219), kas sastāv no nedzīvojamās ēkas-garāžas (kadastra apzīmējums 0100 111 0840 003), 178/1048 domājamo daļu ar lietošanas tiesībām uz telpu grupu Nr. 003 ar kopējo platību 17,80 m² mutiska izsole starp pirmpirkuma tiesīgajām personām, kas paredzēta 19.08.2022., netiks rīkota, jo ir saņemts tikai viens pieteikums par pirmpirkuma tiesību izmantošanu. Ar pirmpirkuma tiesīgo personu – fizisku personu – tiks slēgts pirkuma līgums par nekustamā īpašuma nosacīto cenu – 3600 EUR.

Izsoles statuss

Neaktīva

Izsoles veids

Atsavināšanas izsole

Objekta veids

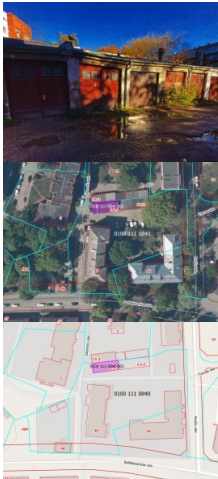
Ēkas (būves)

Izsoles rīkotājs

Rīgas domes Īpašuma departaments

Adrese

Gliemežu iela 2 k-1



Īpašuma adrese

Gliemežu iela 2 k-1, Rīga

Kadastra numurs (norāda, ja atsavināts tiek viens īpašums)	
Kadastra apzīmējums (norāda, ja atsavināmā īpašuma sastāvā ir viens nekustamā īpašuma objekts)	
Īpašuma apraksts (norāda īpašuma sastāvu, kadastra numurus, apzīmējumus, platības u.c.)	Nedzīvojamās ēkas-garāžas (kadastra Nr. 0100 611 0219; kadastra apzīmējums 0100 111 0840 003), 178/1048 domājamās daļas ar lietošanas tiesībām uz telpu grupu Nr. 003
Platība (m ²) (norāda, ja īpašuma sastāvā ir viens nekustamā īpašuma objekts)	17,80 m ²
Izsoles sākumcena	3600 EUR
Izsoles solis	40 EUR
Pieteikšanās termiņš	27.07.2022.
Atsavinātājs	Rīgas domes Īpašuma departaments Tālrunis: +37125666566 , +37167026307 E-pasts: ivita.helde@riga.lv

Sastāvs un platība

Nekustamā īpašuma (kadastra Nr. 0100 611 0219), kas sastāv no nedzīvojamās ēkas-garāžas (kadastra apzīmējums 0100 111 0840 003), 178/1048 domājamās daļas ar lietošanas tiesībām uz telpu grupu Nr. 003 ar kopējo platību 17,80 m².

Nekustamā īpašuma un atrašanās vietas raksturojums

Garāža (kadastra apzīmējums 0100 111 0840 003) atrodas Vecmilgrāvja apkaimē, kvartālā starp Baltāsbaznīcas ielu, Rīnūžu ielu un Gliemežu ielu. Pieklūšana no Baltāsbaznīcas ielas puses pa Gliemežu ielu. Tuvējā apkārtnē atrodas daudzstāvu dzīvojamās mājas.

Garāžas (kadastra apzīmējums 0100 111 0840 003) ekspluatācija uzsākta 1966. gadā. Tā sastāv no sešām telpu grupām un ir saistīta ar privātpersonai piederošu zemesgabalu Baltāsbaznīcas ielā 46, Rīgā (kadastra Nr. 0100 111 0840; kadastra apzīmējums 0100 111 0840). Ja garāžas telpu grupas Nr. 003 pircējs nav zemesgabala Baltāsbaznīcas ielā 46, Rīgā, īpašnieks, pircējam būs jāmaksā zemesgabala Baltāsbaznīcas ielā 46, Rīgā, īpašniekam likumiskā maksa par zemes lietošanu, ja vien viņi savā starpā nebūs vienojušies par citu zemes lietošanas maksas apmēru.

Garāžas telpu grupa Nr. 003 ir iznomāta privātpersonai līdz 19.02.2025. Nomas līgums ir saistošs pircējam.

Pirmpirkuma tiesības

Zemesgabala Baltāsbaznīcas ielā 46, Rīgā (kadastra apzīmējums 0100 111 0840), īpašniekam un garāžas Gliemežu ielā 2 k-1, Rīgā (kadastra apzīmējums 0100 111 0840 003), kopīpašniekiem (katras telpu grupas īpašniekam atsevišķi), kuru īpašumtiesības ir nostiprinātas zemesgrāmatā.

Ja noteiktajā termiņā minētās personas neizmanto savas pirmpirkuma tiesības, tiks izsludināta elektroniska izsole ar augšupejošu soli, kur garāžas telpu grupu Nr. 003 varēs iegādāties jebkura persona.

Pirmpirkuma tiesīgo personu pieteikumi iesniedzami līdz 27.07.2022. pulksten 16.00, nosūtot pa pastu Rīgas domes Īpašuma departamenta Īpašuma atsavināšanas pārvaldei Riharda Vāgnera ielā 5, Rīgā, LV-1050, vai nosūtot uz e-pastu dia@riga.lv (parakstītu ar drošu elektronisko parakstu), vai ievietojot dokumentu skapī Rīgas domes Īpašuma departamenta Klientu apkalpošanas centrā, Kalēju ielā 10, Rīgā, 1. stāvā.

Izsole starp pirmpirkuma tiesīgajām personām notiks 19.08.2022. pulksten 15.30 Riharda Vāgnera ielā 5 (219. telpā), Rīgā.

 [Izsoles noteikumi](#) 

 [Situācijas plāns](#) 

 [Būves plāna shēma](#) 

 [Pieteikuma veidlapa \(pirmpirkuma tiesīgajai juridiskajai personai\)](#) 

 [Pieteikuma veidlapa \(pirmpirkuma tiesīgajai fiziskajai personai\)](#) 

 [Izsoles kārtība](#) 

<https://www.riga.lv/lv/izsoles/garazas-telpu-grupas-nr-003-gliemezu-iela-2-k-1-riga-mutiska-izsole-starp-pirmpirkuma-tiesigajam-personam-ar-augsupejosu-soli>