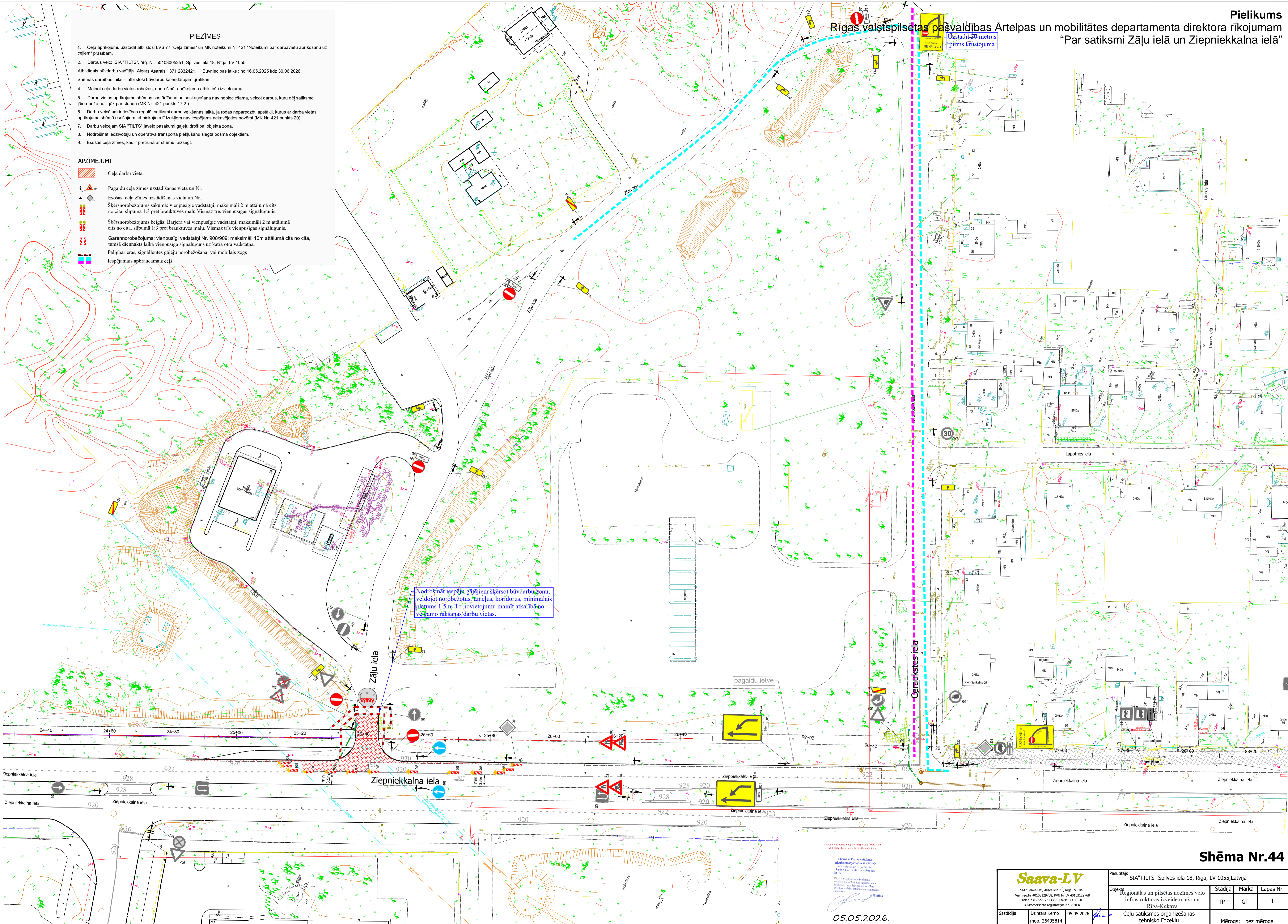


PIEZĪMES

1. Ceļa aprīkojumu uzstādīt atbilstoši LVS 77 "Ceļa zīmes" un MK noteikumi Nr.421 "Noteikumi par darbavietu aprīkošanu uz ceļiem" prasībām.
2. Darbus veic: SIA "TILTS", reģ. Nr. 50103005351, Spilves iela 18, Rīga, LV 1055
Atbildīgais būvdarbu vadītājs: Agars Asariņš +371 2832421. Būvniecības laiks: no 16.05.2025 līdz 30.06.2026.
Shēmas darbības laiks - atbilstoši būvdarbu kalendārajam grafikam.
4. Mainot ceļa darbu vietas robežas, nodrošināt aprīkojuma atbilstošu izvietojumu.
5. Darbu vietas aprīkojuma shēmas sastādīšana un saskaņošana nav nepieciešama, veicot darbus, kuru dēļ satikame jāierobežo ne ilgāk par stundu (MK Nr. 421 punkts 17.2).
6. Darbu veicinājam ir tiesības regulēt satiksmi darbu veikšanas laikā, ja rodas neparedzēti apstākļi, kurus ar darba vietas aprīkojuma shēma esošajiem tehniskajiem līdzekļiem nav iespējams nekavējoties novērst (MK Nr. 421 punkts 20).
7. Darbu veicinājam SIA "TILTS" jāveic pasākumi gājēju drošībai objekta zonā.
8. Nodrošināt iedzīvotāju un operatīvā transporta piekļaušanu slēgtā posma objektiem.
9. Esošās ceļa zīmes, kas ir pretrunā ar shēmu, aizsegt.

APZĪMĒJUMI

- Ceļa darbu vieta.
- Pagaidu ceļa zīmes uzstādīšanas vieta un Nr.
- Esošās ceļa zīmes uzstādīšanas vieta un Nr.
- Šķērsoņorožojums sākums: vienpusējie vadstāpi; maksimāli 2 m attālumā cits no cita, slīpumā 1:3 pret brauktuves malu. Vismaz trīs vienpusīgas signālugunis.
- Šķērsoņorožojums beigas: Barjera vai vienpusējie vadstāpi; maksimāli 2 m attālumā cits no cita, slīpumā 1:3 pret brauktuves malu. Vismaz trīs vienpusīgas signālugunis.
- Garenņorožojums: vienpusējie vadstāpi Nr. 908/909; maksimāli 10m attālumā cits no cita, tumšā diennaktī laikā vienpusīgas signālugunis uz katra otrā vadstāpņa.
- Palīgbarjeras, signālentes gājēju norobežošanai vai mobilais žogs
- Iespējamais apbraucamais ceļš



Nodrošināt iespēju gājējiem šķērsot būvdarbu zonu, veidojot norobežotus tunelus, koridorus, minimālais platums 1,5m. To novietojumu mainīt atkarībā no veicamo rakšanas darbu vietas.

Uzstādīt 30 metrus pirms krustojuma

05.05.2026.

Shēma Nr.44

<p>Saava-LV SIA "Saava-LV", Altas iela 2, Rīga LV 1046 Vien.reģ.Nr. 40103129768, P.V.Nr. LV 40103129768 Tālrunis: 7312227, 7613303, Fakss: 7313550 Būvniecības reģistrācijas Nr. 3620-R</p>		<p>Posmātkājs: SIA "TILTS" Spilves iela 18, Rīga, LV 1055, Latvija</p>	
<p>Objekts: Reģionālās un pilsētas nozīmes velo infrastruktūras izveide maršrutā Rīga-Kekava</p>		Stadija	Marka
Sastādīja	Dzintars Kerno	05.05.2026	Lapas Nr.
	mob. 26495814		TP
	dzintars.kerno@gmail.com		GT
<p>Objekta satiksmes organizēšanas tehnisko līdzekļu uzstādīšanas shēma</p>		Lapas Nr. 1	
		Mērogs: bez mēroga	