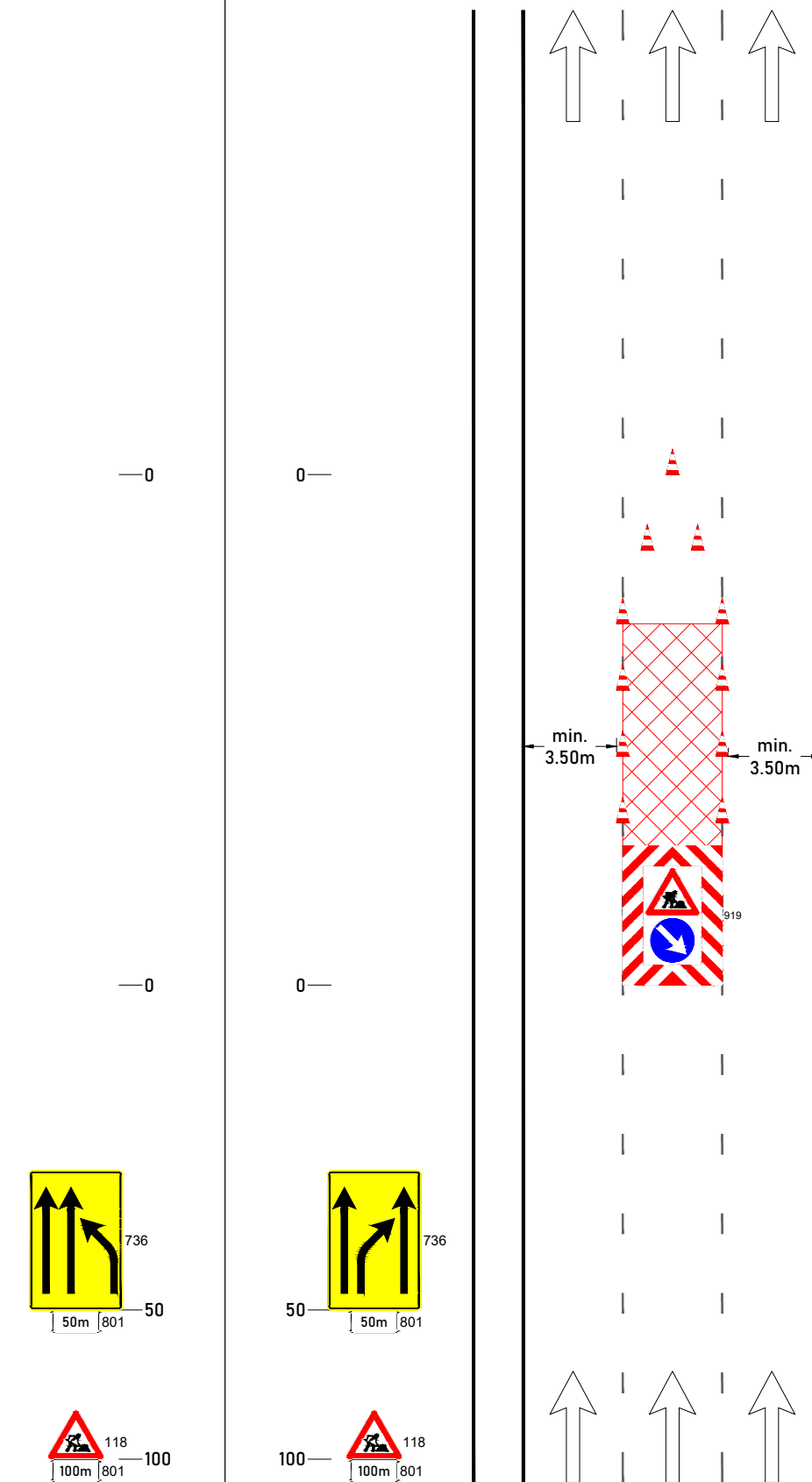
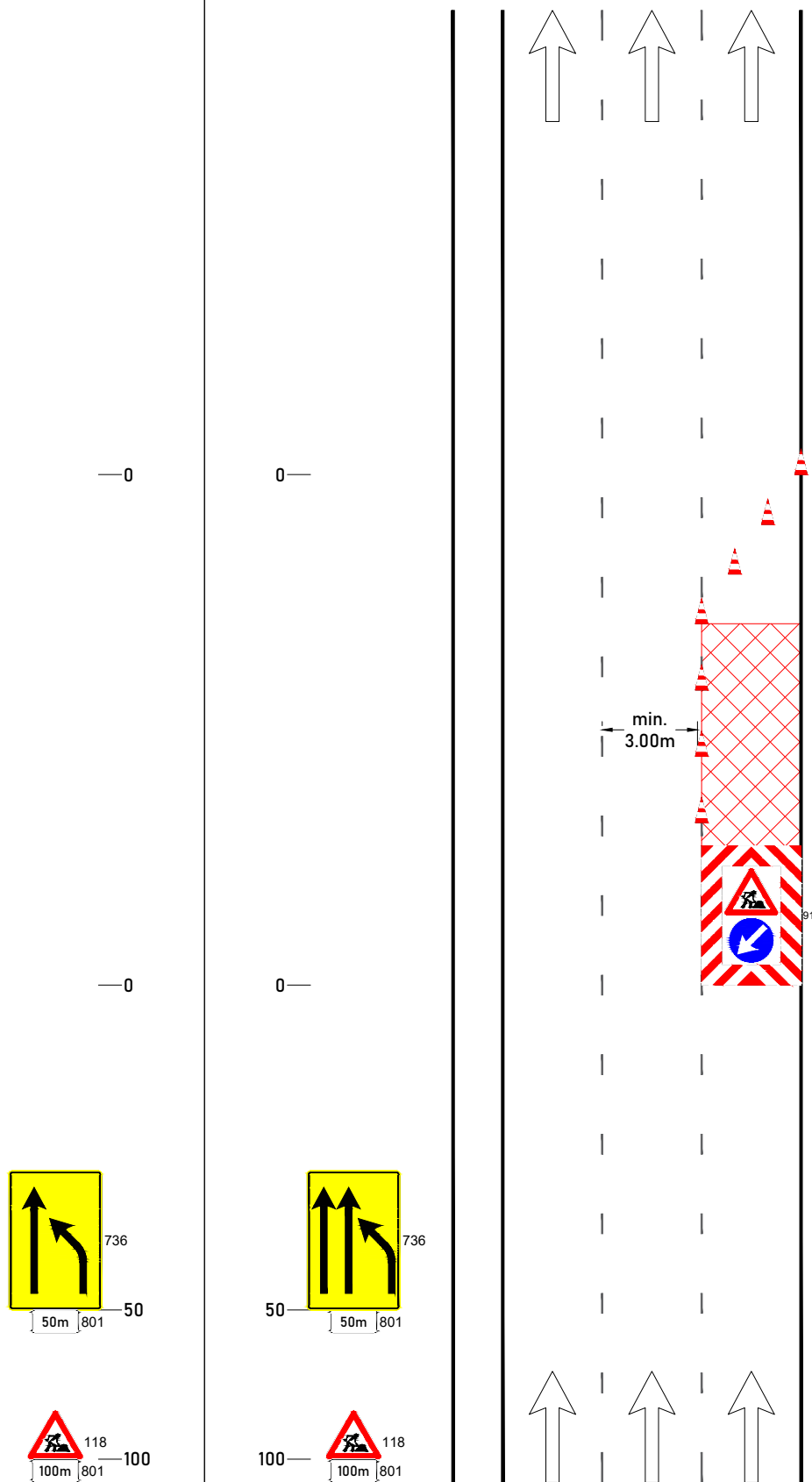
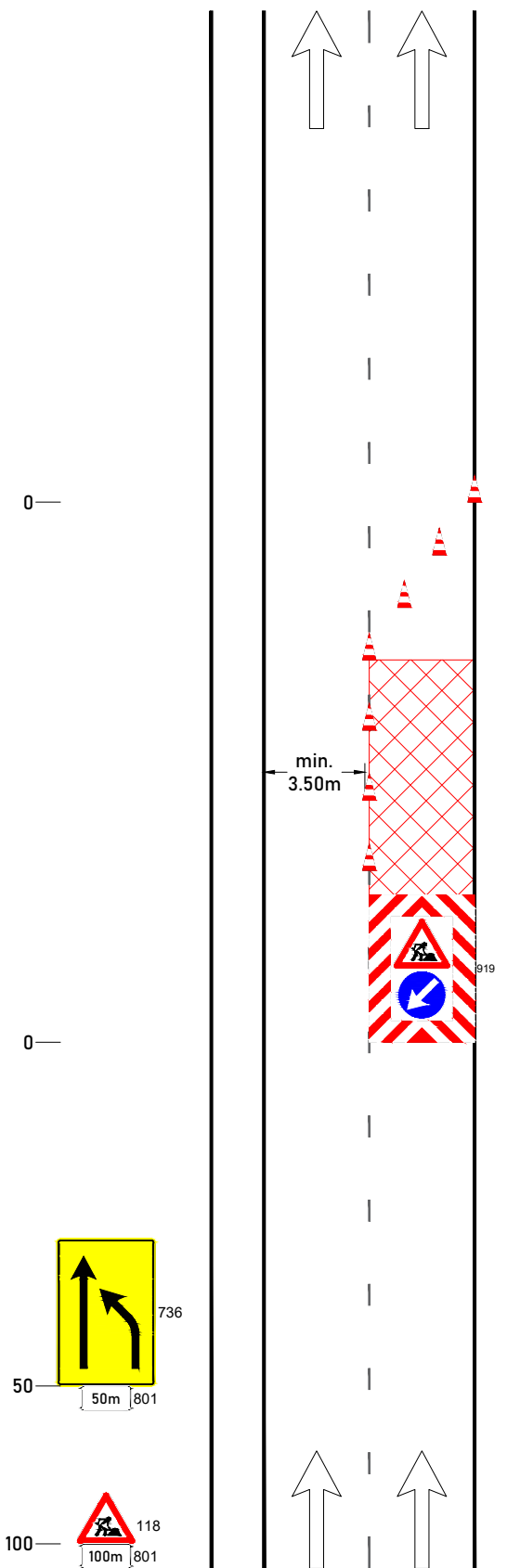


1. variants

2. variants

3. variants



Saskaņots:
RP SIA "Rīgas satiksme"
ar nosacījumiem:
Diennakti pirms darbu uzsākšanas informēt vecāko Centrāldispečeri pa tālr.: 80000008.
-Darbu veikšanu organizēt, neslēdzot un netraucējot sabiedriskā transporta satiksmi.
RP SIA "Rīgas Satiksme"
Mārtiņš Plataiskalns
parakstīts elektroniski
Vecākais inženierkomunikāciju Piesaistes inženieris
12.05.2026.

11.05.2026.

Piezīmes: 6.Šķērsnorobežojums - Barjera, vai vienpusīgie vadstatņi maks. 2m attālumā cits no cita, slīpumā 1:2 pret brauktuves malu. Vai vadkonusi maks. 2m attālumā cits no cita, slīpumā 1:2 pret brauktuves malu. Vadkonusu hmin - 0.50m.
7.Garennorobežojums - vienpusīgie vadstatņi maks. 10m attālumā cits no cita. Vai vadkonusi maks. 5m attālumā cits no cita. Vadkonusu hmin - 0.50m.
8.Veicot īslaicīgos darbus, 118., kopā ar 736. ceļa zīmi uzstādīt tikai tad, ja konkrētie apstākļi traucē pārvietojamā ceļu zīmju vairoga redzamību.

		Satiksmes organizācijas tehnisko līdzekļu izvietojuma shēma	
		Objekts: Lietus ūdens kanalizācijas DN1500mm (L=650 m) un DN700mm (L=250m) kolektora rekonstrukcija Kārļa Ulmaņa gatves posmā no Lielirbes ielas līdz Mārupītei	
Sagat.	Sat.org.inženieris	I.Gailišs	11.05.2026
Pārb.	Sat.org.darbu vad.	M.Blušs	
Būvdarbus veic: Ceļu būves firma SIA "Binders"			
Būvdarbu vadītājs: V.Končevskis Tel: 26 450 230			
Shēmas darbības laiks atbilstoši kalendārajam grafikam			
Apzīmējumi: <ul style="list-style-type: none"> Jauna c/z Esoša c/z Esoša apsēdzama c/z Darbu zona Gājēju barjera 			
			S0-1