

# Kā šķirot pareizi?

Viduslatvijas reģiona  
atkritumu šķirošanas  
ceļvedis



**getliņi** eko

Šis atkritumu šķirošanas ceļvedis ir izstrādāts, lai palīdzētu ikvienam iedzīvotājam saprast, kur pareizi likt katru atkritumu veidu. Mērķis ir veicināt materiālu atkārtotu izmantošanu un pārstrādi, kā arī nodrošināt, lai pēc iespējas mazāk atkritumu nonāktu poligona kalnā. Pareiza šķirošana ir būtisks solis ceļā uz aprites ekonomiku, kur resursi tiek izmantoti gudri un atkārtoti, nevis izšķērdēti.

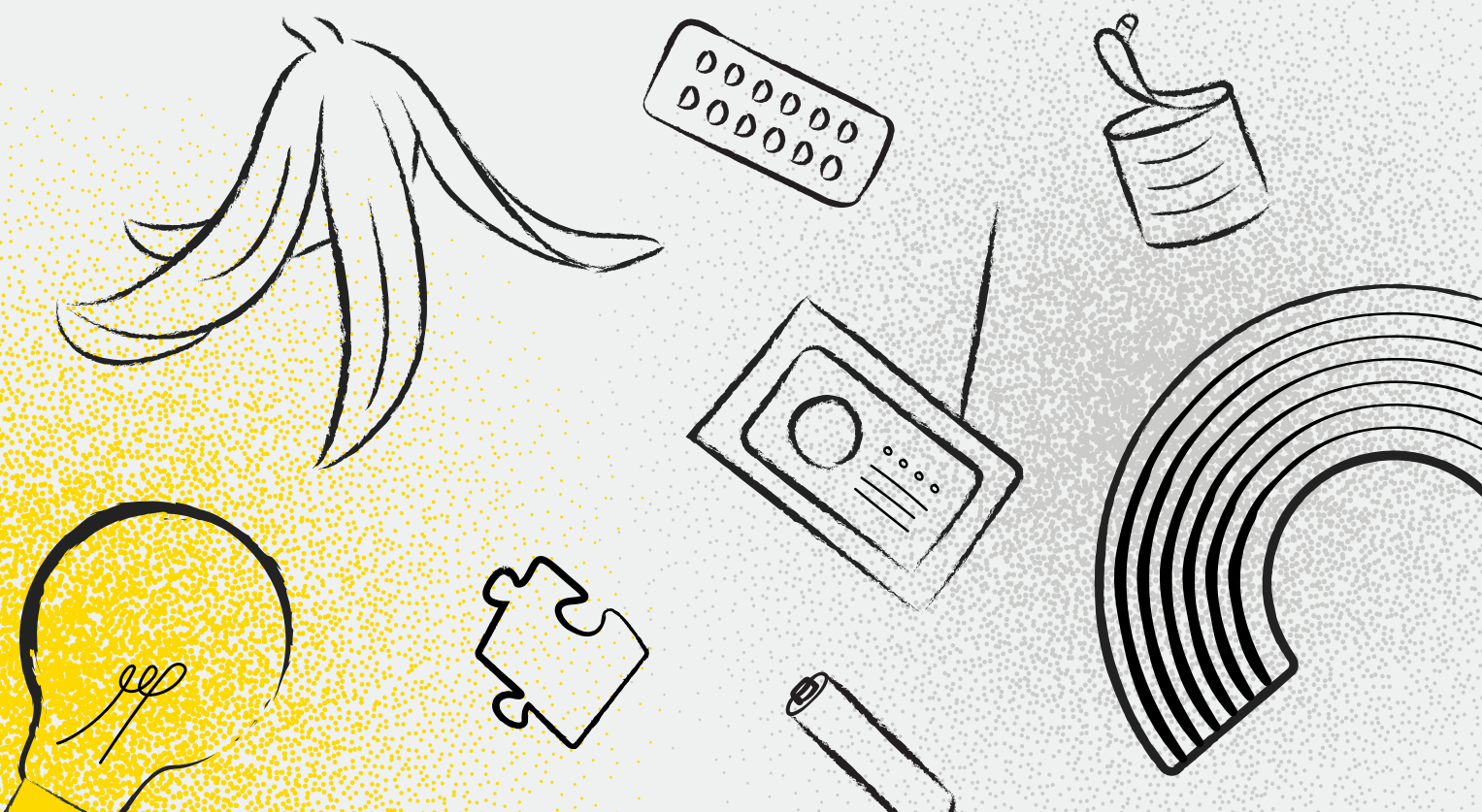
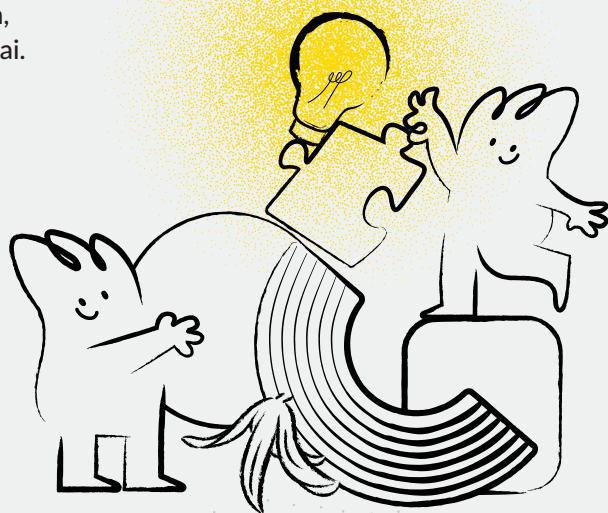
Lai pareizi šķirotu atkritumus, ir būtiski ievērot norādes par to, kas konkrētajā konteinerā drīkst vai nedrīkst nonākt. Ceļvedī atradīsi, kā rīkoties ar visdažādākajiem atkritumu veidiem – sākot ar iepakojumu, BIO atkritumiem, būvgružiem un beidzot ar sadzīves bīstamajiem atkritumiem. Ja rodas šaubas, kur izmest noteiktu priekšmetu vai materiālu, pārskati sadaļu "Kur likt?", kas piedāvā alternatīvus risinājumus un ieteikumus, piemēram, nodošanu speciālos laukumos, atkārtotu lietošanu vai nodošanu labdarībai.

**Šķirošana nav izvēle - tā ir atbildība!**

**Pērc apdomīgi un centies samazināt atkritumu daudzumu!**

**Atkritumi ir resurss, ko var izmantot atkāroti!**

To, kas tomēr rodas, iespējams šķirot – izmanto konteinerus pie mājas vai šķirošanas laukumos. Meklē tuvāko punktu vietnē [www.skiroviegli.lv](http://www.skiroviegli.lv), kur pieejama interaktīva karte ar **vairāk nekā 4700 šķirošanas vietām** visā Latvijā. Neaizmirsti arī par pašvaldību un atkritumu apsaimniekotāju rīkotajām **atkritumu savākšanas akcijām** – tajās daudz ko vari nodot bez maksas! Informāciju par aktuālajām akcijām vari atrast savas pašvaldības vai sava atkritumu apsaimniekotāja mājas lapā.



## IZMANTOTIE SAĪSINĀJUMI:

**ADV** laukumi – atkritumu dalītās vākšanas laukumi

**NSA** konteiners – nešķirotu sadzīves atkritumu konteiners

**Šķirotu atkritumu konteiners** – papīra, plastmasas, metāla un to iepakojuma atkritumu konteiners

**BIO** atkritumi – bioloģiski noārdāmie atkritumi.

Tos ieteicams konteinerā ievietot papīra vai bioloģiski noārdāmajā plastmasas maisiņā

**DUS** – degvielas uzpildes stacijas

**Kompostēšanas laukums vai vieta** – bioloģiski noārdāmu dārzu un parku atkritumu kompostēšanas laukums vai vieta

**Būvgruži** – māsaimniecībā radušies būvniecības atkritumi un atlikumi

**Liela izmēra atkritumi** – liela izmēra atkritumi ir atkritumi, kuri sava lielā izmēra dēļ neietilpst atkritumu konteinerā, bet nav bīstami videi. Šādus atkritumus nedrīkst ievietot sadzīves atkritumu konteinerā!

**Bīstamie atkritumi** – sadzīvē radušies bīstamie atkritumi un videi kaitīgās preces

Publiskās šķirošanas iespējas atrodamas [www.skiroviegli.lv](http://www.skiroviegli.lv).

Katrā pašvaldībā ir savi ADV laukuma noteikumi, tāpēc pirms laukuma apmeklējuma ir svarīgi iepazīties ar tā noteikumiem un cenrādi.



## KĀ LASĪT CEĻVEDI?

<b>DRĪKST</b>	Atkritumus drīkst izmest konteinerā, kas paredzēts konkrētajam atkritumu veidam
<b>NEDRĪKST</b>	Šos atkritumus nedrīkst izmest minētajā konteinerā
<b>KUR LIKT?</b>	Informācija par piemērotu vietu atkritumiem, kurus nedrīkst ievietot konkrētajā konteinerā



## PLASTMASA UN PLASTMASAS IEPAKOJUMS



<b>DRĪKST</b>	<b>NEDRĪKST</b>	<b>KUR LIKT?</b>
<ul style="list-style-type: none"><li>• Visi plastmasas iepakojuma atkritumi, t.sk. tīras pārtikas eļļas pudeles</li><li>• Plastmasas maisiņi</li><li>• Plastmasas atkritumi bez elektronikas un baterijām</li></ul>	Putuplasta atkritumi	ADV laukumos*
	Matu un citu krāsu tūbiņas	ADV laukumos*
	Plastmasas iepakojums ar produktu vai pārtikas atliekām	Izskalot un ievietot šķīrotu atkritumu konteinerā. Ja ļoti piesārņots - NSA konteinerā
	Plastmasas preču atkritumi un rotaļlietas ar elektrotehniku, liela izmēra plastmasas sadzīves preces	Ziedo, ja vēl lietojams, piemēram rotaļlietas. Nodod elektrisko un elektronisko iekārtu atkritumu pieņemšanas vietās vai ADV laukumos*
	Vienreizējās lietošanas plastmasas trauki un galda piederumi	Aicinām nelietot, bet, ja ir lietots, tad jāizmet NSA konteinerā



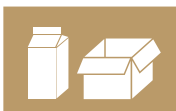
## METĀLS UN METĀLA IEPAKOJUMS



<b>DRĪKST</b>	<b>NEDRĪKST</b>	<b>KUR LIKT?</b>
<ul style="list-style-type: none"><li>• Skārdenes, konservu kārbas un vāciņi</li><li>• Pannas, katli, atslēgas, skrūves u.c. sadzīvē izmantoti maza izmēra metāla priekšmeti</li><li>• Tīri folija materiāli</li></ul>	Baterijas, akumulatori	Baterijas nodod kastēs tirdzniecības vietās un DUS. Akumulatorus var nodot ADV laukumos* un auto apkopes stacijās
	Bīstamu vielu iepakojums, krāsu un laku iepakojums	ADV laukumos* vai sadzīves bīstamo atkritumu pieņemšanas vietās
	Netīri folija materiāli	NSA konteinerā



## PAPĪRS UN PAPĪRA IEPAKOJUMS



<b>DRĪKST</b>	<b>NEDRĪKST</b>	<b>KUR LIKT?</b>
<ul style="list-style-type: none"><li>• Papīra maisiņi, laminēts papīrs, dāvanu maisiņi, papīra un kartona iepakojumi (t.sk. tīras picu kastes)</li><li>• Makulatūra, biroja papīrs, grāmatas</li><li>• Dzērienu un citu produktu kartona iepakojumi</li><li>• Olu iepakojumi</li></ul>	Taukains, netīrs vai slapjš papīrs, papīra dvieļi un netīras, slapjas salvetes	NSA konteinerā
		Vienreizlietojamie papīra trauki

\* Saskaņā ar attiecīgā ADV laukuma noteikumiem un cenrādi.



## BIO



### DRĪKST

- Visi pārtikas produktu atkritumi, izņemot eļļu, zupas, mērces, marinādes un citus šķidrās konsistences pārtikas atkritumus
- Augi un to saknes, nezāles, nopļauta zāle un lapas
- Dārza atkritumi un telpaugi, t. sk. nelieli krūmi un koku zari diametrā līdz 2 cm un garumā līdz 50 cm

### NEDRĪKST

- Eļļa, zupas, mērces, marinādes un citi šķidrās konsistences pārtikas atkritumi
- Tūjas un resni zari (diametrs virs 2 cm un garums virs 50 cm); celmi
- Mājdzīvnieku pakaiši un izkārnījumi
- Plastmasas maisiņi un iepakojumu BIO plēves un puķupodi, olu iepakojums
- Papīra un plastmasas trauki
- Akmeņi, augsne, nepārstrādājami dārza materiāli
- Lauksaimniecības atlikumi, siens, salmi, kūtsmēsli
- Parastās un BIO autiņbiksītes, paklājīņi un paketes
- Izsmēķi
- Pelni un grila ogles

### KUR LIKT?

- Pārtikas eļļa – ADV laukumā\*; šķidrie pārtikas atkritumi - nelielos apjomos sadzīves kanalizācijā
- Kompostēšanas laukumos, kuros pieņem tūjas
- NSA konteinerā
- Šķirotu atkritumu konteinerā vai nodot ADV laukumā
- NSA konteinerā
- Būvgružu nodošanas laukumos
- Kompostā
- NSA konteinerā
- NSA konteinerā
- NSA konteinerā tikai atdzisušus pelnus un grila ogles

Svarīgi nošķirot BIO atkritumus, jo visi mitrie atkritumi sabojā pārējos atkritumus. BIO atkritumi tiek pārstrādāti rūpnieciski - no tiem iegūst biogāzi un kompostu



## STIKLS UN STIKLA IEPAKOJUMS

### DRĪKST

- Tīras burkas
- Tīras pudeles

### NEDRĪKST

- Keramikas trauki, keramikas pudeles
- Automašīnu vējstikli
- Spuldzes
- Kristāla trauki un izstrādājumi
- Stikla sadzīves priekšmeti (trauki, glāzes, spoguļi, foto rāmju stikli, smaržu pudelītes)
- Logu un siltumnīcu stikls

### KUR LIKT?

- Nesaplēstus traukus var nodot labdarībai vai nodot ADV laukumos
- Automašīnu apkopes stacijās veicot to nomaīņu
- Veikalos, kas tirgo spuldzes un ADV laukumos\*
- ADV laukumos\*
- ADV laukumos\*
- ADV laukumos\*



## LIELA IZMĒRA ATKRITUMI

### DRĪKST

- Mēbeles – galdī, krēsli, gultas, dīvāni, skapji, visa veida kumodes un plaukti, matračī
- Gaismekļi, lustras (bez stiklojuma un spuldzēm)
- Durvis un koka/plastikāta logi (bez stiklojuma)
- Grīdas segums – lamināts, parkets, jebkāda veida paklāji, paklāji
- Bērnu rati
- Teltis

### NEDRĪKST

- Atkritumi, kas ir ugunsnedroši vai sprādzienbīstami
- Stikls, stikla sadzīves priekšmeti (spuldzes, trauki, logu stikli, spoguļstikli, foto rāmju stikli un citi asi un plīstoši priekšmeti)
- Nolietota elektrotehnika (ledusskapis, veļas mašīna)
- Automašīnu riepas
- Būvniecības atkritumi, tai skaitā santehnika (pods, izlietne)

### KUR LIKT?

- Sadzīves bīstamo atkritumu nodošanas punktos
- ADV laukumos\*
- ADV laukumos\* vai elektrisko un elektronisko iekārtu atkritumu pieņemšanas punktos
- Nodot tirgotājiem, pērkot jaunas riepas vai ADV laukumos\*
- ADV laukumos\* vai nodot komersantiem ar atbilstošu atļauju

\* Saskaņā ar attiecīgā ADV laukuma noteikumiem un cenrādi.



## TEKSTILA IZSTRĀDĀJUMI

### DRĪKST

- Apģērba gabali un piederumi
- Adījumi un tamborējumi
- Segas un pledi (izņemot elektriskās segas)
- Gultas veļa un pārkļāji
- Auduma galdauti
- Dvielji
- Aizkari
- Cepures un citas galvassegas
- Somas un siksnas
- Apģērbi un apģērba piederumi no ādas vai mākslīgās ādas
- Visa veida apavi
- Saplēsti mājsaimniecībā izmantotie tekstili, apģērbi un apavi

### NEDRĪKST

Netīri (ar pārtikas, sadzīves ķīmijas paliekām), mitri, sapelējuši vai ar specifisku smaku piesūkušies, tekstila izstrādājumi

Plastmasas galdauti

Ar eļļas, naftas produktu paliekām piesūkušies tekstila izstrādājumi

### KUR LIKT?

NSA konteinerā

Šķiroto atkritumu konteinerā

Sadzīves bīstamo atkritumu nodošanas punktos



## BŪVGRUŽI

Būvgruži jānodod būvgružu pieņemšanas laukumos, apmaiņas punktos vai jānodod komersantam ar atbilstošu atļauju.

### DRĪKST

- Betons, dzelzsbetons, ķieģeļi
- Fizes, keramikas izstrādājumi, dakstiņi, kārņiņi
- Keramikas maisījumi (podī, izlietnes u.tml. santehnika), dažādi plastmasas sakausējumi
- Finieri, saplākšņi, skaidu plātnes, OSB
- Metāls
- Koka konstrukcijas (durvis un logu rāmji bez stikliem, palodzes, paletes, iepakojums, koksnes skaidas)
- Koka būvkonstrukcijas ar/ bez metāla piejaukuma (naglas, eņģes, skavas)
- Ģipša izstrādājumi, siltinājuma materiāli un putuplasts; reģipša loksnes, gāzbetons, Fibro bloki
- Linolejs
- Granīts

Azbestu saturošus atkritumus, t.sk., jumta segumu (šiferi) nedrīkst likt pie būvgružiem, jo tas ir bīstamais atkritums. To drīkst nodot tikai tam paredzētās vietās. Par iespējām nodot azbestu saturošus atkritumus var uzzināt vietnē [skiroviegli.lv](http://skiroviegli.lv) vai savā pašvaldībā.



## BĪSTAMIE ATKRITUMI

### DRĪKST

Spuldzes, dienasgaismas lampas, luminiscences spuldzes

Elektriskās un elektroniskās iekārtas

Sadzīvē radušies medicīnas atkritumi

Baterijas un akumulatori

Nolietoti transportlīdzekļi

Nolietotās riepas

Tehniskās eļļas un eļļas filtri, degvielas filtri

Azbestu saturoši būvniecības atkritumi (jumta šiferis);

Ķīmikālijas, lakas un krāsas bundžas

Tukši aerosoli

### KUR LIKT?

ADV laukumos\*, spuldzes - būvniecības preču veikalos, sadzīves bīstamo atkritumu savākšanas punktos

Ziedot labdarībai, ja nestrādā, tad jānodod ADV laukumos. Mazā elektronika - lielveikalu kastēs. Sadzīves bīstamo atkritumu savākšanas punktos

Aptiekās

Lielveikalu kastēs vai ADV laukumos\*, DUS

Sertificētās vietās, saraksts pieejams CSDD mājas lapā

Nodot tirgotājiem, pērkot jaunas riepas vai ADV laukumos\*

ADV laukumos\*, auto servisos, sadzīves bīstamo atkritumu savākšanas punktos

Azbestu saturoši atkritumi ir bīstamie atkritumi, kurus drīkst nodot tikai tiem paredzētās vietās. Par iespējām nodot azbestu saturošus atkritumus var uzzināt vietnē [skiroviegli.lv](http://skiroviegli.lv) vai savā pašvaldībā

Sadzīves bīstamo atkritumu savākšanas punktos, ADV laukumos\*

Sadzīves bīstamo atkritumu savākšanas punktos, ADV laukumos\*

**Bīstamos atkritumus drīkst izmest tikai tam paredzētajās vietās!**

\* Saskaņā ar attiecīgā ADV laukuma noteikumiem un cenrādi.

## Atkritumu dalītās vākšanas laukumi Rīgā

Vietaļvas iela 5 Apsaimniekotājs: SIA "Clean R" tāl. 67111001; e-pasts: kc@cleanr.lv	informācija par darba laiku: <a href="http://www.skiroviegli.lv">www.skiroviegli.lv</a>
Spilves iela 8E Apsaimniekotājs: SIA "Clean R" tāl. 67111001; e-pasts: kc@cleanr.lv	informācija par darba laiku: <a href="http://www.skiroviegli.lv">www.skiroviegli.lv</a>

## Sadzīves bīstamo atkritumu pieņemšanas punkti Rīgā un poligonā "Getliņi"

Ķīšežera iela 31, Rīga, AS "VIADA Baltija" degvielas uzpildes stacijas teritorijā	pirmdiena, ceturtdiena, piektdiena, sestdiena, svētdiena no 9.00 līdz 17.00; otrdiena, trešdiena no 9.00 līdz 20.00
Kārļa Ulmaņa gatve 135, Rīga, AS "VIADA Baltija" degvielas uzpildes stacijas teritorijā	pirmdiena, ceturtdiena, piektdiena, sestdiena, svētdiena no 9.00 līdz 17.00; otrdiena, trešdiena no 9.00 līdz 20.00
Gunāra Astras iela 7, Rīga, AS "VIADA Baltija" degvielas uzpildes stacijas teritorijā	pirmdiena, ceturtdiena, piektdiena, sestdiena, svētdiena no 9.00 līdz 17.00; otrdiena, trešdiena no 9.00 līdz 20.00
Emmas iela 45, Rīga, AS "VIADA Baltija" degvielas uzpildes stacijas teritorijā	pirmdiena, ceturtdiena, piektdiena, sestdiena, svētdiena no 9.00 līdz 17.00; otrdiena, trešdiena no 9.00 līdz 20.00
Mūkusalas iela 59, Rīga, AS "VIADA Baltija" degvielas uzpildes stacijas teritorijā	pirmdiena, ceturtdiena, piektdiena, sestdiena, svētdiena no 9.00 līdz 17.00; otrdiena, trešdiena no 9.00 līdz 20.00
Buļļu iela 72A, Rīga, AS "VIADA Baltija" degvielas uzpildes stacijas teritorijā	pirmdiena, ceturtdiena, piektdiena, sestdiena, svētdiena no 9.00 līdz 17.00; otrdiena, trešdiena no 9.00 līdz 20.00
Kaudzīšu iela 57, Rumbula, Ropažu novads SIA "Getliņi EKO" poligons – sadzīves atkritumu savākšanas laukums	darba dienās no 7.00 – 17.00

