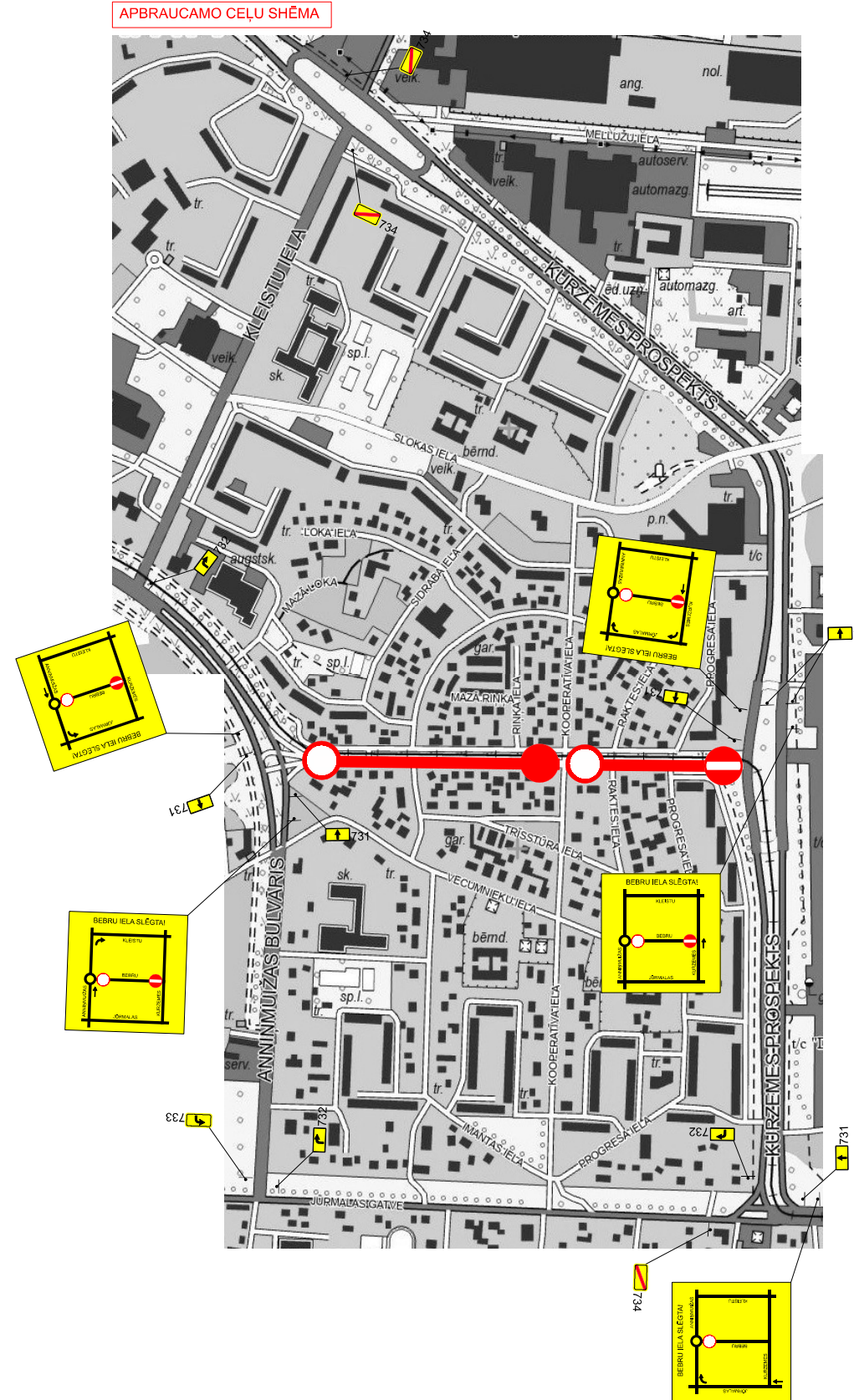
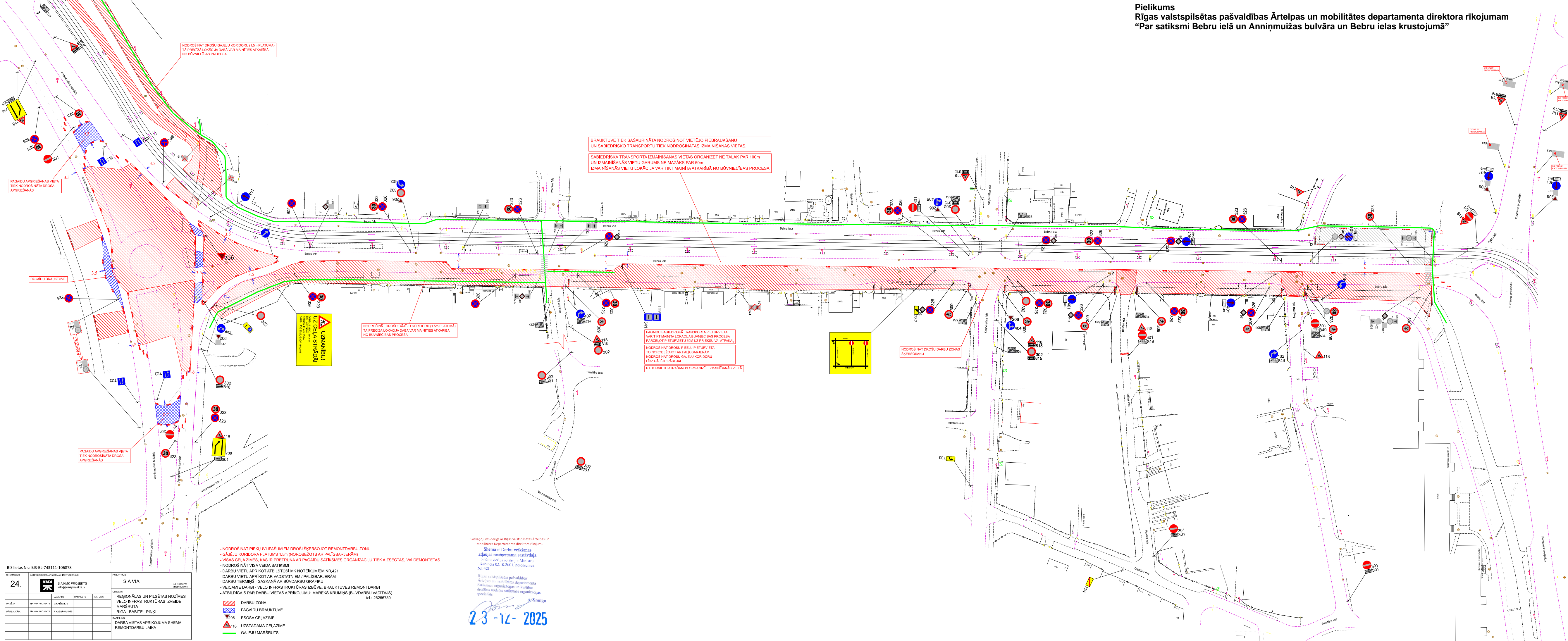


Pielikums
Rīgas valstspilsētas pašvaldības Ārtelpas un mobilitātes departamenta direktora rīkojumam
"Par satiksmi Bebru ielā un Annīmuizas bulvārī un Bebru ielas krustojumā"

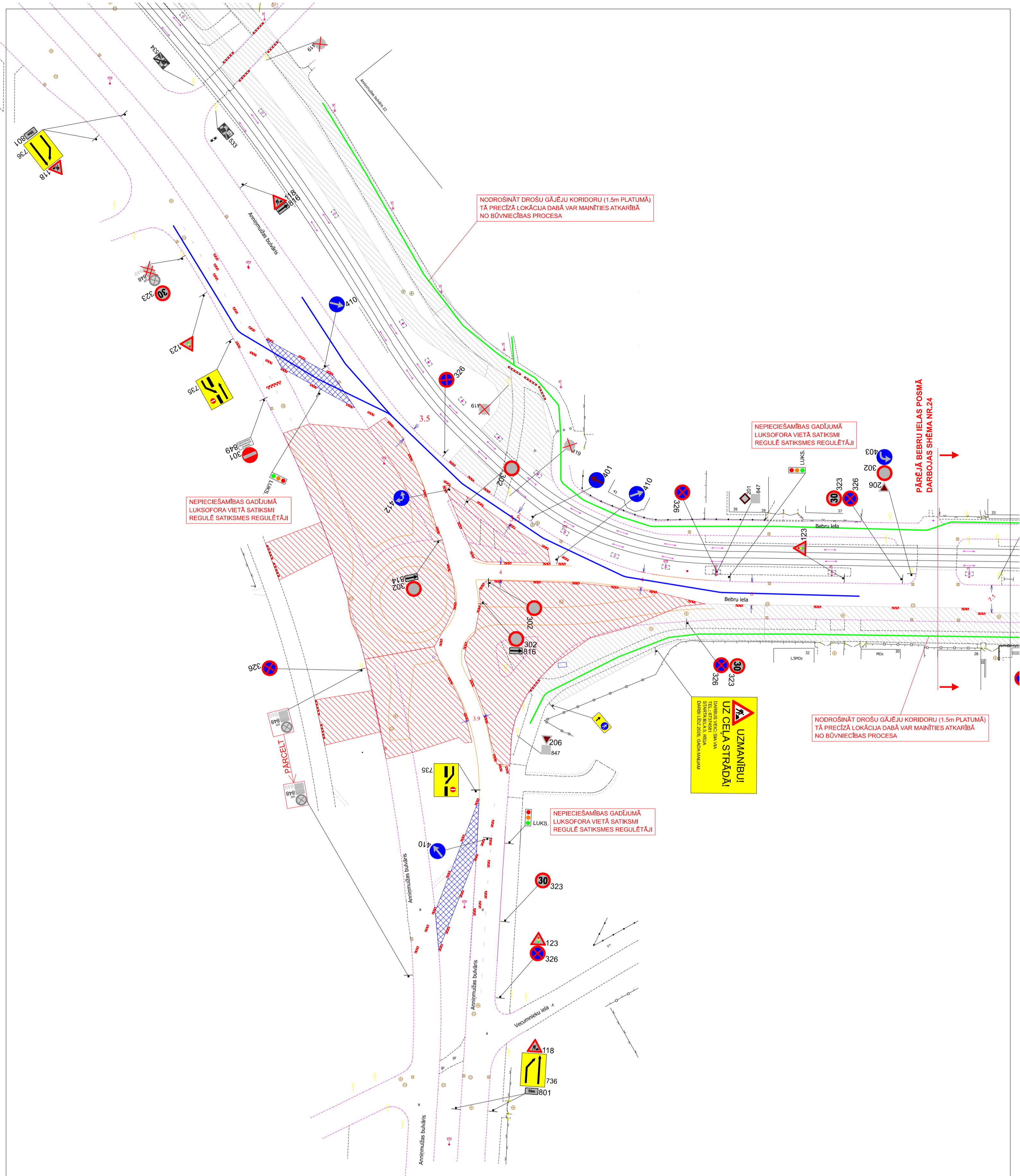


BIS lietas Nr.: BIS-BL-743111-106878

SIENAS NR. 24.	SĀKUMS ORGANIZĀCIJAS STRĀDĀJĀM	REĢISTRĀCIJA: SIA VIA
PROJEKTA SIA KMK PROJEKTS	UZDEVUMS: TRANSPORTA	OBJEKTS: REĢIONĀLĀS UN PĪSĒTAS NOZĪMES VEĻO INFRASTRUKTŪRAS IZVEIDE MARSĪRŪTĀ RĪGĀ - BABĒTE - PIŅĶI
PĀRBAUDĪTĀS SIA KMK PROJEKTS	KLASIFIKĀCIJA: KLASIFIKĀCIJA	MAŠĶĀRĒ: DARĪBAS VIETAS APBŪRĪJUMA SHĒMA REMONTDARBU LAIKĀ

- NODROŠINĀT PIEKĻUVI PĀSĀPĒMĀS DROŠĪGĀJĀJU REMONTDARBU ZONĀ
- GĀJĀJU KORIDORA PLATUMS 1.5m (NORĒBĒŽOTS AR PALĪGBARJĒRĀM)
- VISAS CEĻĀ ZĪMES, KĀS IR PRETRŪNĀS AR PAGĀIDU SATIKSMES ORGANIZĀCIJU TĪEK AIZSĒGTAS, VAI DEMONTĒTAS
- NODROŠINĀT VISĀ VEIDA SATIKSMI
- DARBU VIETU APBŪRĪOT ATBILSTOŠĪ MK NOTEKUMĒ NR.421
- DARBU VIETU APBŪRĪOT AR VADSTĀTNĒM / PALĪGBARJĒRĀM
- DARBU TERMIŅS - SĀSKĀNĀ AR BŪVDARBU GRAFIKU
- VEICĀMĒS DARĪBĀS - VEĻO INFRASTRUKTŪRAS IZBŪVE, BRAUKTĪVES REMONTDARBI
- ATBILDĪGĀS PAR DARĪBAS VIETAS APBŪRĪJUMU MĀRĒKS KRĒMŅĪS (BŪVDARBU VĀDĪTĀJS)

Saskaņojums derīgs ar Rīgas valstspilsētas Ārtelpas un Mobilitātes departamenta direktora rīkojumu
Shēma ir Darbu veikšanas atļaujas neņemama sastāvdaļa
Shēma derīga no 2024. gada 12. marta Nr. 421
Rīgas valstspilsētas pašvaldības Ārtelpas un mobilitātes departamenta Satiksmes organizācijas un ielas drošības nodalījuma satiksmes organizācijas speciālists
23-12-2025



BIS lietas Nr.: BIS-BL-743111-106878

SHĒMAS NR. 38. 2026	SATIKSMES ORGANIZĀCIJAS IZSTRĀDĀTĀJS: KMM SIA KMK PROJEKTS info@kmkprojekts.lv			PASŪTĪTĀJS: SIA VIA IeL: 26266750 via@via.com.lv
RASEĀA	SIA KMK PROJEKTS	M.KRĪŽEVICIS	PARAKSTS	DATUMS
PĀRBAUDIJA	SIA KMK PROJEKTS	R.KASNIKOVSĶIS		
OBJEKTS: REGIONĀLAS UN PILSĒTAS NOZĪMES VELO INFRASTRUKTŪRAS IZVEIDE MARŠRUTĀ RĪGA - BABĪTE - PIŅĶI				
RASEJUMS: DARBA VIETAS APRĪKOJUMA SHĒMA REMONTDARBU LAIKĀ				

- NODROŠINĀT PIEKĻUVI ĪPAŠUMIEM DROŠI ŠĶĒRSOJOT REMONTDARBU ZONU
- GĀJĒJU KORIDORA PLATUMS 1.5m (NOROBEŽOTS AR PALĪGBARJERĀM)
- VISAS CEĻA ZĪMES, KAS IR PRETRUNĀ AR PAGAIĻU SATIKSMES ORGANIZĀCIJU TIEK AIZSEGTA, VAI DEMONTĒTAS
- NODROŠINĀT VISA VEIDA SATIKSMI
- DARBU VIETU APRĪKOT ATBILSTOŠI MK NOTEIKUMIEM NR.421
- DARBU VIETU APRĪKOT AR VADSTATĻIEM / PALĪGBARJERĀM
- DARBU TERMIŅŠ - SASKAŅĀ AR BŪVDARBU GRAFIKU
- VEICAMIE DARBI - VELO INFRASTRUKTŪRAS IZBŪVE, BRAUKTUVES REMONTDARBI
- ATBILDĪGAIS PAR DARBU VIETAS APRĪKOJUMU: MAREKS KRŪMIŅŠ (BŪVDARBU VADĪTĀJS) tel.: 26266750

- DARBU ZONA
- PAGAIĻU BRAUKTUVE
- ESOŠĀ CEĻZĪME
- UZSTĀDĀMA CEĻZĪME
- GĀJĒJU MARŠRUTS
- SABIEDRISKĀ TRANSPORTA MARŠRUTS

Saskaņojums derīgs ar Rīgas valdības Atļauju un Mobilitātes Departamenta direktora rīkojumu
Shēma ir Darbu veikšanas atļaujas neatņemama sastāvdaļa
Saskaņots ar Rīgas Valsts policijas ģenerālinspektorātu
Kubliņa ielā 10, 2001., rīciskums Nr. 421

Rīgas valdības pašvaldības Atļauju un Mobilitātes departamenta Satiksmes organizācijas un kustības drošības novēlās satiksmes organizācijas speciālists

14.04.2026.