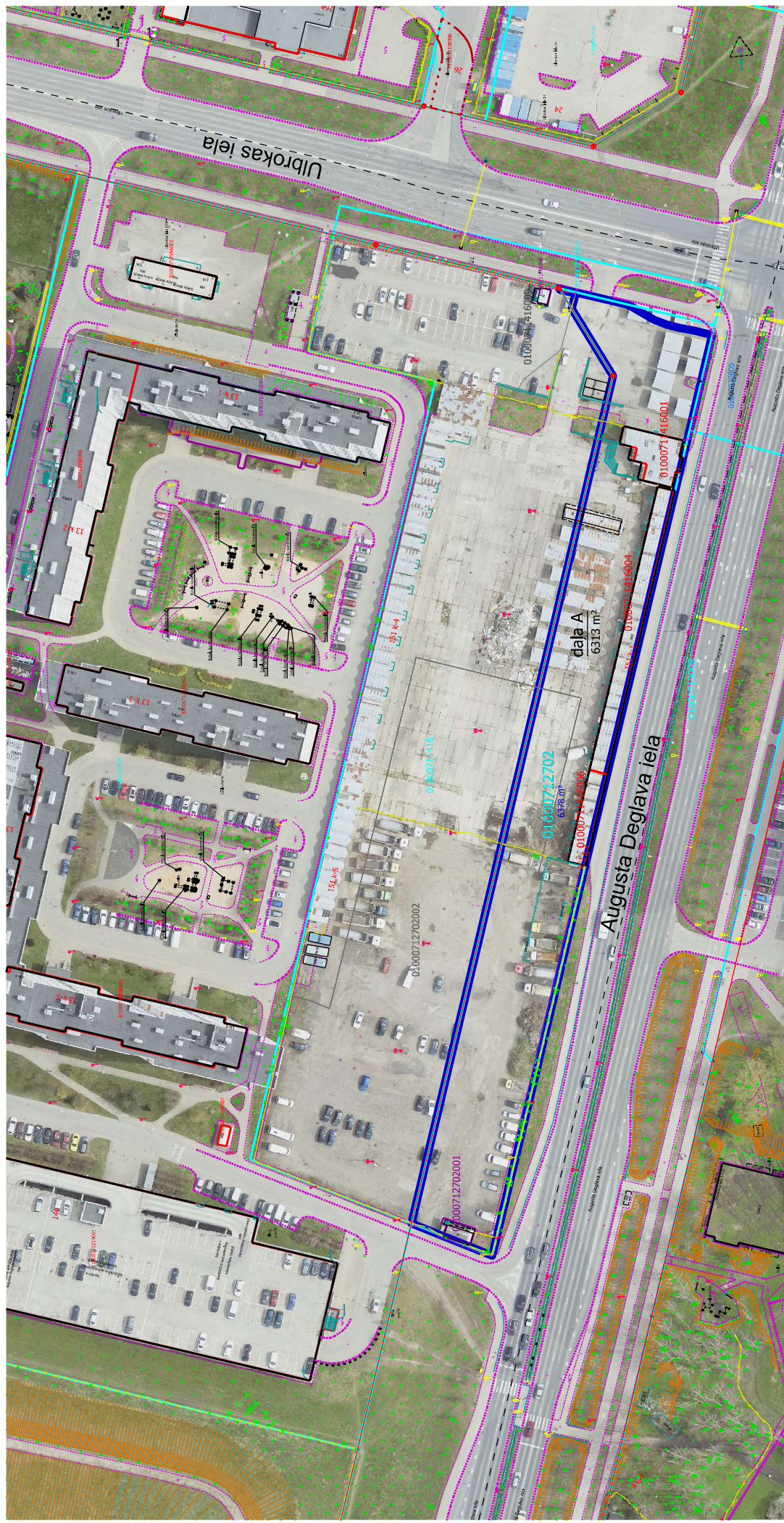


Situācijas plāns

zemes vienībai 0100 071 2702
Augusta Deglava iela 151, Rīga



Iznomāšanai paredzētā daļa A no zemes vienības
ar kad. apz. 0100 071 2702, platība ~6313 m²

Sarkanā līnija

Kadastrā reģistrētās uzņēmētās zemes vienības robežas

Žogs

Plāna sagatavošanā izmantoti:
Nekustamā īpašuma valsts kadastra informācijas sistēmas dati
(Autors: © Valsts zemes dienests, 2011-2025)

Augstas detalizācijas topogrāfiska informācija M 1:500
(Autors: © Rīgas pilsētas pašvaldība, 2003-2025)

Ortofoto karte M 1:10000
(Autors: © Latvijas Ģeotelpiskās informācijas aģentūra, 2023)

Sagatavoja RVP Īpašuma departaments 17.09.2025.