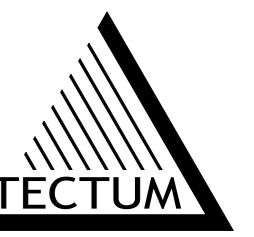


# PAZIŅOJUMS PAR PUBLISKO APSPRIEŠANU BŪVNICĪBAS IECEREI "DAUDZDZĪVOKĻU DZĪVOJAMĀ ĒKA AR PUBLISKĀM TELPĀM, KATRĪNAS IELĀ 14A, RĪGĀ"

SIA  
IM Investments

**OAD**



Katrīnas iela 14A, Rīga, LV-1013, kadastra apzīmējums: 01000110119



Skats 1

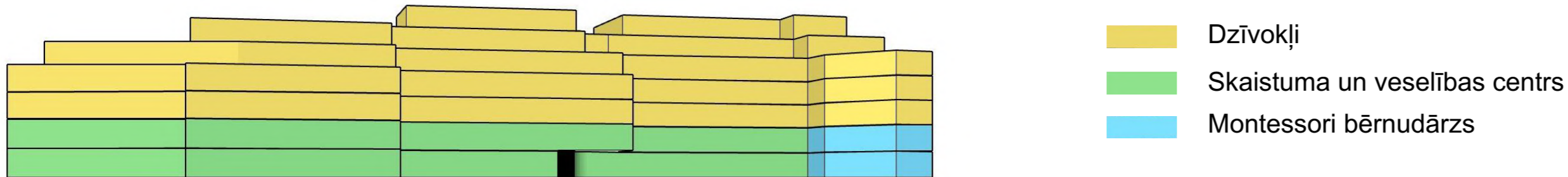
Plānotās jaunbūves zemesgabals Katrīnas ielā 14A (kadastra Nr. 01000110119) atrodas Valsts nozīmes pilsētubūvniecības pieminekļa "Rīgas pilsētas vēsturiskais centrs" (valsts aizsardzības Nr. 7442) teritorijā un UNESCO Pasaules mantojuma vietas Nr. 852 "Rīgas vēsturiskais centrs" aizsardzības zonā.

Zemes gabals ietilpst teritorijā, kurai ir izstrādāts "Detālplānojums teritorijai starp Rūpniecības ielu, Pētersalas ielu un Katrīnas ielu" (2010.g. 11. maija Rīgas Domes saistošie noteikumi Nr.70). Atbilstoši Detālplānojumam projektējams zemes gabals ir publiskās apbūves teritorijā (P), kur paredzēta brīvstāvoša apbūve. Konkrētajā zemesgabala ir atļauta daudzdzīvokļu dzīvojamu ēku apbūve atbilstoši Rīgas vēsturiskā centra un tā aizsardzības zonas teritorijas izmantošanas un apbūves noteikumu punktam 480., kas nosaka – ja zemes gabals atrodas privātpersonas īpašumā, šajā zemes gabalā pieļaujama daudzdzīvokļu nama būvniecība, veicot publisko apspriešanu un nodrošinot, ka ne mazāk kā 30% no daudzdzīvokļu nama stāvu platības tiek izmantoti atbilstoši publiskās apbūves teritorijā atļautajai izmantošanai.

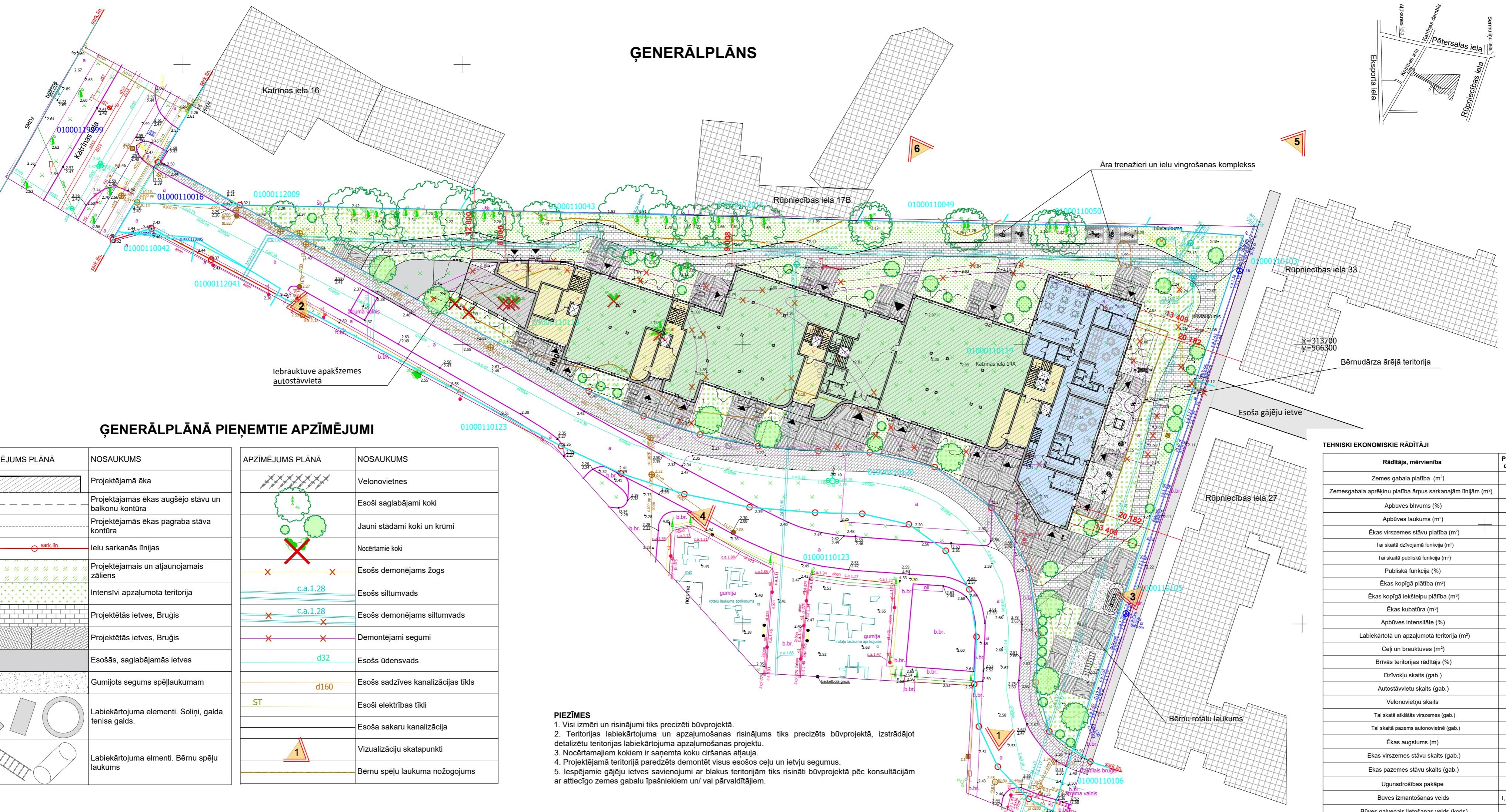
**Apbūves iecere ir izstrādāta atbilstoši spēkā esošajiem būvnormatīviem un Detālplānojumam, ņemot vērā esošo situāciju dabā, kas blakus kvartālā neatbilst Detālplānojumā paredzētajai.**

Apbūves iecere ir izstrādāta pēc pasūtītāja uzdevuma un atbilstoši arhitektu biroju "Tectum" un "Open Architecture Design" izstrādātajai koncepcijai. Ēkas būvprojoms projektēts ievērojot tuvumā esošās apbūves raksturu un blakus zemes gabalos esošās ēkas, to būvprojoma izvietojuma virzienu un mērogu, kā arī ņemot vērā zemes gabala sarežģīto formu un detālplānojumā noteikto iekškvartāla piebaucamā ceļa būvlaiidi.

Būvprojekta iecere paredz uzbūvēt jaunu daudzstāvu daudzdzīvokļu dzīvojamu ēku (triju vai vairāku dzīvokļu mājas; CC 1122) ar publiskajām telpām. Ekai paredzēti 7 virszemes stāvi un 1 pazemes stāvs. Ēkā sākot ar 3. stāvu projektēti 81 dzīvoklis, bet 1. un 2. stāvā paredzēta publiskā funkcija - bērnu dārzs (izglītības iestāžu telpu grupa, CC 1263) un skaistuma un veselības centrs (ārniecības iestāžu telpu grupa, CC 1264). Dažādās funkcijas ir pilnībā nodalītas ar atsevišķām ieejām. Pazemes stāvā paredzēta publiski pieejama autostāvvietā (CC 1242).



## ĢENERĀLPLĀNS



Objekta izvietojuma shēma



### ĢENERĀLPLĀNĀ PIENĒMTIE APZĪMĒJUMI

APZĪMĒJUMS PLĀNĀ	NOSAUKUMS	APZĪMĒJUMS PLĀNĀ	NOSAUKUMS
	Projektējamā ēka		Vēlonvietnes
	Projektējamās ēkas augšējo stāvu un balkonu kontūra		Esoši saglabājami koki
	Projektējamās ēkas pagrabu stāva kontūra		Jauni stādāmi koki un krāmi
	Ielu sarkanās līnijas		Noceļamie koki
	Projektējamais un atjaunojamais zāliens		Esošs demonstrējams žogs
	Intensīvi apzāļojama teritorija		Esošs siltumvads
	Projektētās ietves, Bruģis		Esošs demonstrējams siltumvads
	Projektētās ietves, Bruģis		Demonējamie segumi
	Esošās, saglabājamas ietves		Esošs ūdensvads
	Gumijots segums spēļlaukumam		Esošs sadzīves kanalizācijas tīkls
	Labiekārtojuma elementi. Soliņi, gaida tenisa galds.		Esoši elektrības tīkli
	Labiekārtojuma elementi. Bērnu spēļu laukums		Esoša sakaru kanalizācija
			Vizualizāciju skatpunktņi
			Bērnu spēļu laukuma nozogojums

#### PIEZĪMES

1. Visi izmēri un risinājumi tiks precīzi būvprojektā.
2. Teritorijas labiekārtojuma un apzāļošanas risinājums tiks precīzēts būvprojektā, izstrādājot detalizētu teritorijas labiekārtojuma apzāļošanas projektu.
3. Noceļamajiem kokiem ir samēnāta koku ciršanas atļauja.
4. Projektējamā teritorijā paredzēti demonēt visus esošos ceļu un ietvju segumus.
5. Iespējamie gājēju ietves savienojumi ar blakus teritorijām tiks risināti būvprojektā pēc konsultācijām ar attiecīgo zemes gabalu īpašniekiem un vai pārvaldītājiem.

### TEHNISKI EKONOMISKE RĀDĪTAJI

Rādītājs, mērvienība	Projektētais daudzums	Atļautais daudzums
Zemes gabala platība (m²)	6407	6407
Zemesgabala aprēķināta platība apus sarkanajām līnijām (m²)	6407	6407
Apbūves blīvums (%)	38.3	38.3
Apbūves laukums (m²)	2452.2	2452.2
Ēkas virszemes stāvu platība (m²)	14468	16017.5
Tai skaitā arzīmētā funkcija (m²)	9588.6	9588.6
Tai skaitā publiskā funkcija (m²)	4333.8	4333.8
Publiskā funkcija (m²)	3309	Min 30
Ēkas kopīgā platība (m²)	19870.1	19870.1
Ēkas kubatūra (m³)	15966.3	15966.3
Ēkas kubatūra (m³)	44734.5	44734.5
Apbūves intensitāte (%)	226.21	Max 250
Labiekārtojuma un apzāļojamā teritorija (m²)	3871.6	3871.6
Ceļi un braucceļi (m²)	83	83
Brīvas teritorijas rādītājs (%)	26.71	Min 20
Dzīvokļu skaits (gab.)	81	81
Autostāvvietu skaits (gab.)	88	88
Vēlonvietņu skaits	159	159
Tai skaitā atkārtas virszemes (gab.)	61	61
Tai skaitā pazemes autonomi (gab.)	98	98
Ēkas augstums (m)	23.6	24
Ēkas virszemes stāvu skaits (gab.)	7	7
Ēkas pazemes stāvu skaits (gab.)	1	1
Ugunsdrošības pakāpe	U2a	U2a
Būvniecības pakāpe	I, IV, IVa, VII	I, IV, IVa, VII
Būvniecības ierobežošanas veids (tods)	1122	1122



\*Vizualizācijām un fotomontāžām ir informatīvs raksturs. Projekta risinājums tiks precizēts.