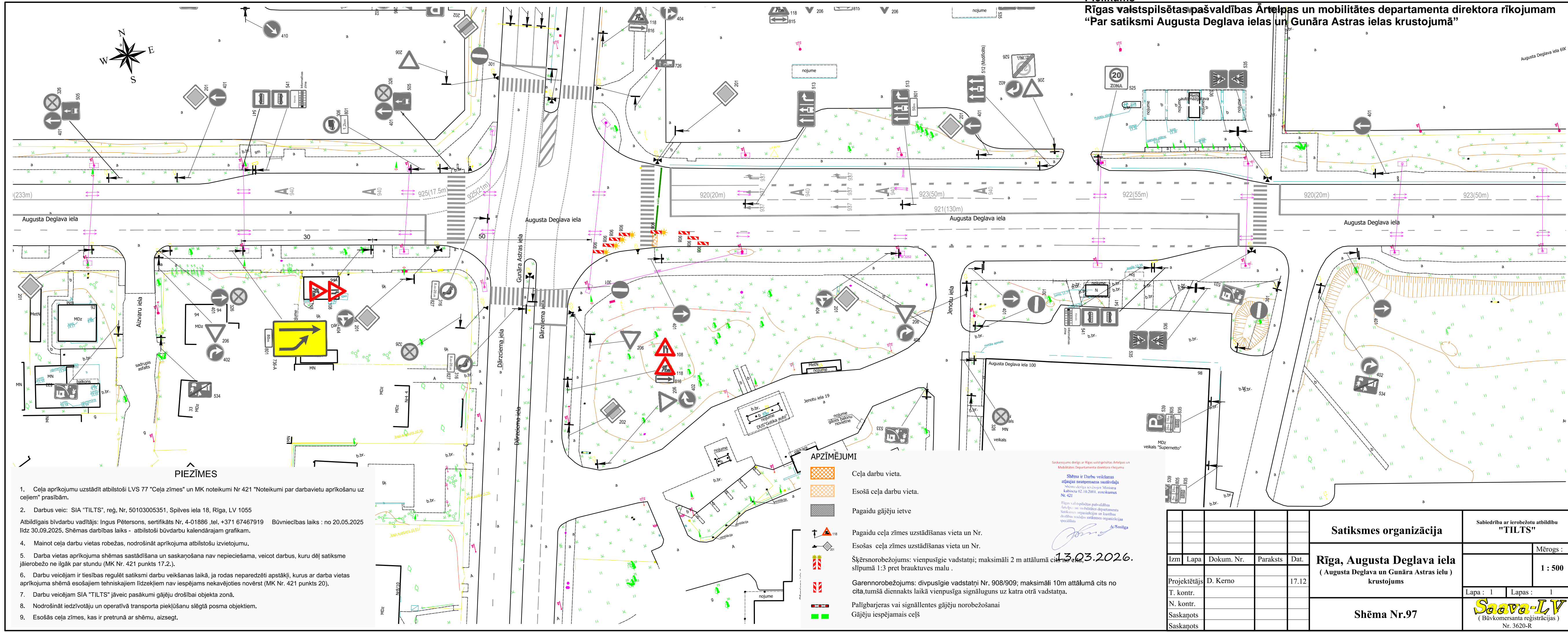


Pielikums
Rīgas valstspilsētas pašvaldības Ārējās un mobilitātes departamenta direktora rīkojumam
“Par satiksmi Augusta Deglava ielas un Gunāra Astras ielas krustojumā”



PIEZĪMES

1. Ceļa aprīkojumu uzstādīt atbilstoši LVS 77 "Ceļa zīmes" un MK noteikumi Nr 421 "Noteikumi par darbvietu aprīkošanu uz ceļiem" prasībām.
2. Darbus veic: SIA "TILTS", reģ. Nr. 50103005351, Spilves iela 18, Rīga, LV 1055
 Atbildīgais būvdarbu vadītājs: Ingus Pētersons, sertifikāts Nr. 4-01886 ,tel. +371 67467919 Būvniecības laiks : no 20.05.2025 līdz 30.09.2025. Shēmas darbības laiks - atbilstoši būvdarbu kalendārajam grafikam.
4. Mainot ceļa darbu vietas robežas, nodrošināt aprīkojuma atbilstošu izvietojumu.
5. Darba vietas aprīkojuma shēmas sastādīšana un saskaņošana nav nepieciešama, veicot darbus, kuru dēļ satiksme jāierobežo ne ilgāk par stundu (MK Nr. 421 punkts 17.2.).
6. Darbu veicējam ir tiesības regulēt satiksmi darbu veikšanas laikā, ja rodas neparedzēti apstākļi, kurus ar darba vietas aprīkojuma shēmā esošajiem līdzekļiem nav iespējams nekavējoties novērst (MK Nr. 421 punkts 20).
7. Darbu veicējam SIA "TILTS" jāveic pasākumi gājēju drošībai objekta zonā.
8. Nodrošināt iedzīvotāju un operatīvā transporta piekļūšanu slēgtā posma objektiem.
9. Esošās ceļa zīmes, kas ir pretunā ar shēmu, aizsegt.

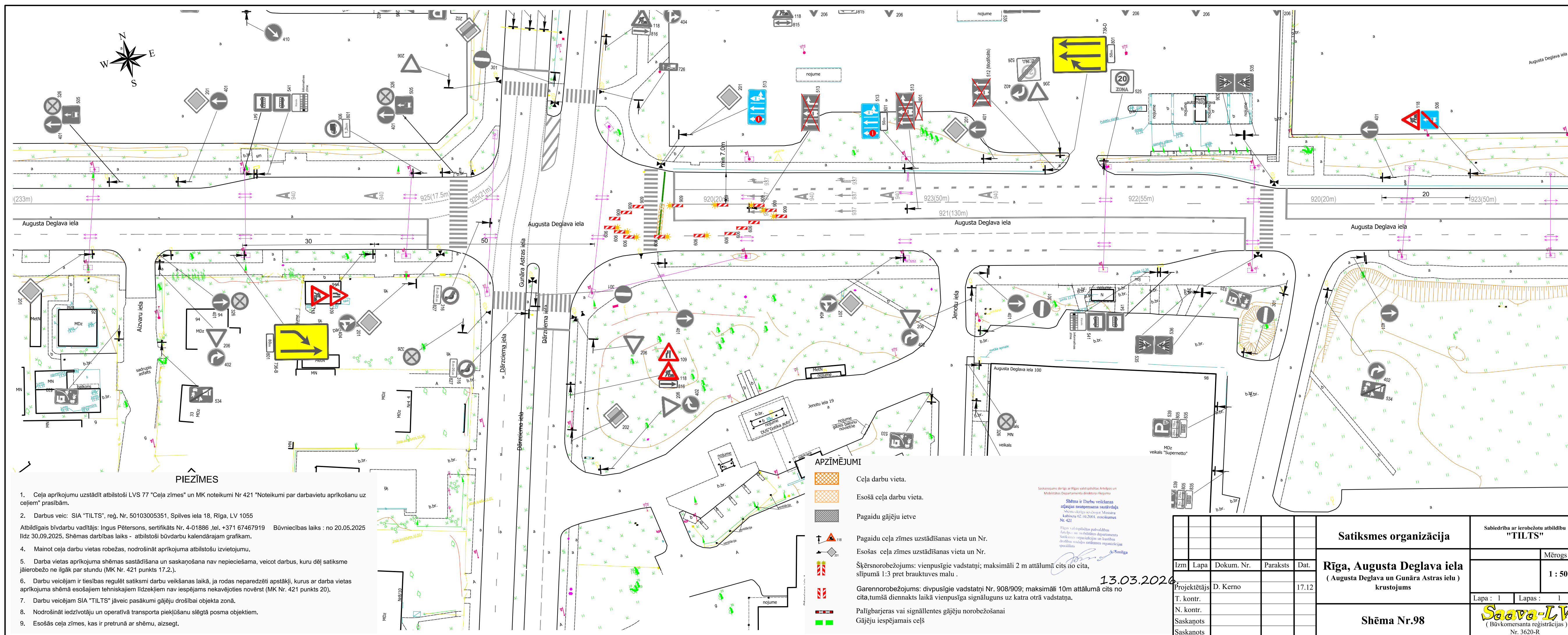
APZĪMĒJUMI

- Ceļa darbu vieta.
- Esošā ceļa darbu vieta.
- Pagaidu gājēju ietve
- Pagaidu ceļa zīmes uzstādīšanas vieta un Nr.
- Esošās ceļa zīmes uzstādīšanas vieta un Nr.
- Šķēršnorobežojums: vienpusējie vadstatņi; maksimāli 2 m attālumā cits no cita, slīpumā 1:3 pret brauktuves malu .
- Garennorobežojums: divpusējie vadstatņi Nr. 908/909; maksimāli 10m attālumā cits no cita, tumšā diennaktis laikā vienpusīga signālulguns uz katra otrā vadstatņa.
- Palīgbarjeras vai signālentes gājēju norobežošanai
- Gājēju iespējamais ceļš

Saskaņojums darīts ar Rīgas valstspilsētas Ārējās un Mobilitātes Departamenta direktora rīkojumu
 Shēma ir Darbu veikšanas atļaujas neatņemama sastāvdaļa
 Shēma derīga reģistrācijai Ministru kabineta 02.10.2004. noteikuma Nr. 421
 Rīgas valstspilsētas pašvaldības Ārējās un mobilitātes departamenta Satiksmes organizācijas un kvalitātes drošības nodalījuma satiksmes organizācijas speciālists

 13.03.2026.

					Satiksmes organizācija		Sabiedrība ar ierobežotu atbildību "TILTS"	
Izm.	Lapa	Dokum. Nr.	Paraksts	Dat.	Rīga, Augusta Deglava iela (Augusta Deglava un Gunāra Astras ielu) kruztojums			
Projektētājs	D. Kerno		17.12				Mērogs : 1 : 500	
T. kontr.							Lapa : 1 Lapas : 1	
N. kontr.							Sāva-LV (Būvkomersanta reģistrācijas) Nr. 3620-R	
Saskaņots							Shēma Nr.97	
Saskaņots								



PIEZĪMES

1. Ceļa aprīkojumu uzstādīt atbilstoši LVS 77 "Ceļa zīmes" un MK noteikumi Nr 421 "Noteikumi par darbavietu aprīkošanu uz ceļiem" prasībām.
2. Darbus veic: SIA "TILTS", reģ. Nr. 50103005351, Spilves iela 18, Rīga, LV 1055
Atbildīgais būvdarbu vadītājs: Ingus Pētersons, sertifikāts Nr. 4-01886 ,tel. +371 67467919 Būvniecības laiks : no 20.05.2025 līdz 30.09.2025. Shēmas darbības laiks - atbilstoši būvdarbu kalendārajam grafikam.
4. Mainot ceļa darbu vietas robežas, nodrošināt aprīkojuma atbilstošu izvietojumu.
5. Darba vietas aprīkojuma shēmas sastādīšana un saskaņošana nav nepieciešama, veicot darbus, kuru dēļ satiksme jāierobežo ne ilgāk par stundu (MK Nr. 421 punkts 17.2.).
6. Darbu veicējam ir tiesības regulēt satiksmi darbu veikšanas laikā, ja rodas neparedzēti apstākļi, kurus ar darba vietas aprīkojuma shēmā esošajiem tehniskajiem līdzekļiem nav iespējams nekavējoties novērst (MK Nr. 421 punkts 20).
7. Darbu veicējam SIA "TILTS" jāveic pasākumi gājēju drošībai objekta zonā.
8. Nodrošināt iedzīvotāju un operatīvā transporta piekļūšanu slēgtā posma objektiem.
9. Esošās ceļa zīmes, kas ir pretunā ar shēmu, aizsegt.

APZĪMĒJUMI

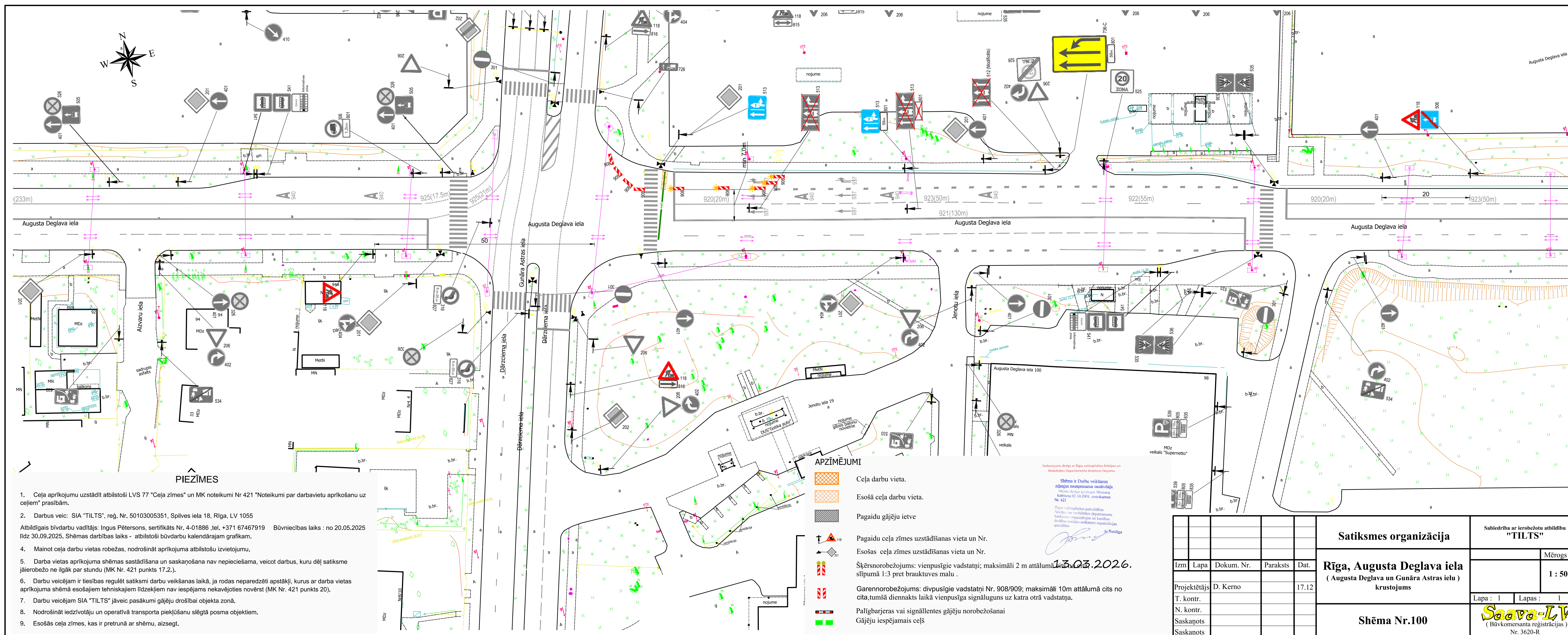
- Ceļa darbu vieta.
- Esošā ceļa darbu vieta.
- Pagaidu gājēju ietve
- Pagaidu ceļa zīmes uzstādīšanas vieta un Nr.
- Esošās ceļa zīmes uzstādīšanas vieta un Nr.
- Šķēršnorobežojums: vienpusējie vadstatņi; maksimāli 2 m attālumā cits no cita, slīpumā 1:3 pret brauktuves malu .
- Garennorobežojums: divpusējie vadstatņi Nr. 908/909; maksimāli 10m attālumā cits no cita,tumšā diennaktis laikā vienpusīga signāluguns uz katru otru vadstatņa.
- Palīgbarjeras vai signālentes gājēju norobežošanai
- Gājēju iespējamais ceļš

Saskaņojums derīgs ar Rīgas valdības priekšsēdētāja un Mobilitātes departamenta direktora rīkojumu
 Shēma ir Darbu veikšanas atļaujas neapņemamais sastāvdaļa
 Shēmas darbu veicējam: Maistra kabineta 02.10.2001. uzdevums Nr. 421
 Rīgas valdības pakalpojums
 Atļaujas un rīkojumu departamenta
 Satiksmes organizācijas un karstās līnijas nodalījuma satiksmes organizācijas speciālists
 A.Šmilga

13.03.2026

				Satiksmes organizācija		Sabiedrība ar ierobežotu atbildību "TILTS"	
				Rīga, Augusta Deglava iela (Augusta Deglava un Gunāra Astras ielu) kruojums			
				Shēma Nr.98		Mērogs : 1 : 500	
				Lapa : 1		Lapas : 1	
				Saava-LV (Būvkomersanta reģistrācijas) Nr. 3620-R			

Izm.	Lapa	Dokum. Nr.	Paraksts	Dat.
Projektētājs		D. Kerno		17.12
T. kontr.				
N. kontr.				
Saskaņots				
Saskaņots				



- PIEZĪMES**
1. Ceļa aprīkojumu uzstādīt atbilstoši LVS 77 "Ceļa zīmes" un MK noteikumi Nr 421 "Noteikumi par darbvietu aprīkošanu uz ceļiem" prasībām.
 2. Darbus veic: SIA "TILTS", reģ. Nr. 50103005351, Spilves iela 18, Rīga, LV 1055
Atbildīgais būvdarbu vadītājs: Ingus Pētersons, sertifikāts Nr. 4-01886 ,tel. +371 67467919 Būvniecības laiks : no 20.05.2025 līdz 30.09.2025. Shēmas darbības laiks - atbilstoši būvdarbu kalendārajam grafikam.
 4. Mainot ceļa darbu vietas robežas, nodrošināt aprīkojuma atbilstošu izvietojumu.
 5. Darba vietas aprīkojuma shēmas sastādīšana un saskaņošana nav nepieciešama, veicot darbus, kuru dēļ satiksme jāierobežo ne ilgāk par stundu (MK Nr. 421 punkts 17.2.).
 6. Darbu veicējam ir tiesības regulēt satiksmi darbu veikšanas laikā, ja rodas neparedzēti apstākļi, kurus ar darba vietas aprīkojuma shēmā esošajiem līdzekļiem līdzekļiem nav iespējams nekavējoties novērst (MK Nr. 421 punkts 20).
 7. Darbu veicējam SIA "TILTS" jāveic pasākumi gājēju drošībai objekta zonā.
 8. Nodrošināt iedzīvotāju un operatīvā transporta piekļūšanu slēgtā posma objektiem.
 9. Esošās ceļa zīmes, kas ir pretunā ar shēmu, aizsegt.

- APZĪMĒJUMI**
- Ceļa darbu vieta.
 - Esošā ceļa darbu vieta.
 - Pagaidu gājēju ietve
 - Pagaidu ceļa zīmes uzstādīšanas vieta un Nr.
 - Esošās ceļa zīmes uzstādīšanas vieta un Nr.
 - Šķēršnorobežojums: vienpusējie vadstatņi; maksimāli 2 m attālumā viens otram, slīpumā 1:3 pret brauktuves malu .
 - Garennorobežojums: divpusējie vadstatņi Nr. 908/909; maksimāli 10m attālumā cits no cita, tumšā diennakts laikā vienpusīga signālulguns uz katru otru vadstatņa.
 - Palīgbarjeras vai signāllentes gājēju norobežošanai
 - Gājēju iespējamais ceļš

Saskaņojums derīgs ar Rīgas valsts policijas Atrilgas un Mobilitātes Departamenta direktora rīkojumu

Sēma ir Darbu veikšanas atļaujas neatņemama sastāvdaļa
 "Shēmas izstrādājis un izstrādājis" Ministru kabineta 02.10.2021. noteikšanas Nr. 421
 Rīgas valsts policijas palīdzības dienests un mobilitātes departamenta Satiksmes organizācija un kvalitātes līdžības nodrošināšanas organizācijas specialists

Johns A. Smilga

13.03.2026.

					Satiksmes organizācija		Sabiedrība ar ierobežotu atbildību "TILTS"	
Izm.	Lapa	Dokum. Nr.	Paraksts	Dat.	Rīga, Augusta Deglava iela (Augusta Deglava un Gunāra Astras ielu) krustojums			
Projektētājs	D. Kerno			17.12				
T. kontr.					Lapa : 1		Lapas : 1	
N. kontr.					Shēma Nr.100			
Saskaņots								
Saskaņots					 (Būvkomersanta reģistrācijas) Nr. 3620-R			