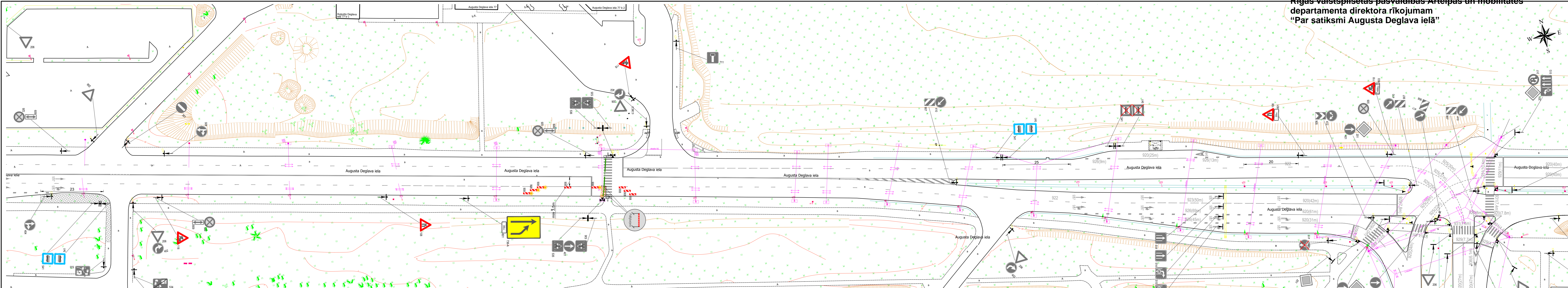
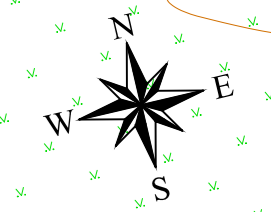


Pielikums
Rīgas valstspilsētas pašvaldības Ārtelpas un mobilitātes
departamenta direktora rīkojumam
“Par satiksmi Augusta Deglava ielā”



PIEZĪMES

1. Ceļa aprīkojumu uzstādīt atbilstoši LVS 77 "Ceļa zīmes" un MK noteikumi Nr 421 "Noteikumi par darbvietu aprīkošanu uz ceļiem" prasībām.
2. Darbus veic: SIA "TILTS", reģ. Nr. 50103005351, Spilves iela 18, Rīga, LV 1055
 Atbildīgais būvdarbu vadītājs: Ingus Pētersons, sertifikāts Nr. 4-01886, tel. +371 67467919
 Shēmas darbības laiks - atbilstoši būvdarbu kalendārajam grafikam.
4. Mainot ceļa darbu vietas robežas, nodrošināt aprīkojuma atbilstošu izvietojumu.
5. Darba vietas aprīkojuma shēmas sastādīšana un saskaņošana nav nepieciešama, veicot darbus, kuru dēļ satiksme jāierobežo ne ilgāk par stundu (MK Nr. 421 punkts 17.2.).
6. Darbu veicējam ir tiesības regulēt satiksmi darbu veikšanas laikā, ja rodas neparedzēti apstākļi, kurus ar darba vietas aprīkojuma shēma esošajiem tehniskajiem līdzekļiem nav iespējams nekavējoties novērst (MK Nr. 421 punkts 20).
7. Darbu veicējam SIA "TILTS" jāveic pasākumi gājēju drošībai objekta zonā.
8. Nodrošināt iedzīvotāju un operatīvā transporta piekļūšanu slēgtā posma objektiem.
9. Esošās ceļa zīmes, kas ir preturā ar shēmu, aizsegt.

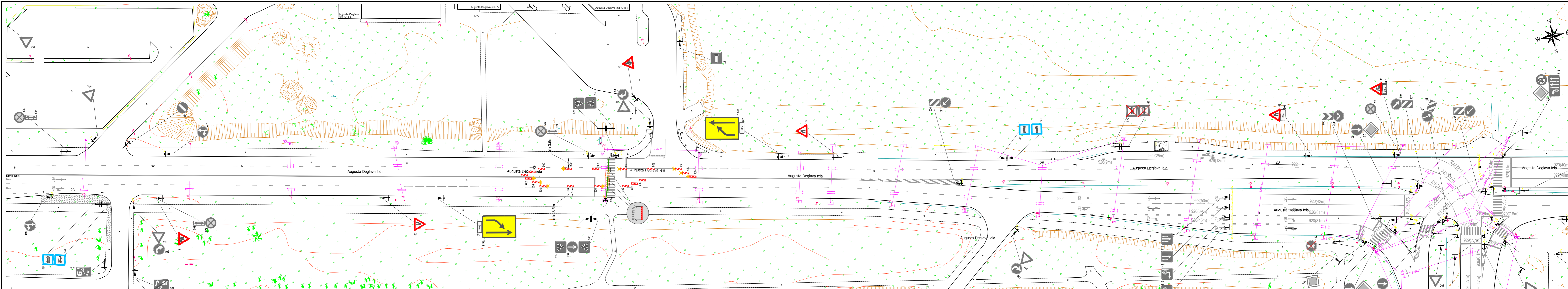
APZĪMĒJUMI

- Ceļa darbu vieta.
- Pagaidu ceļa zīmes uzstādīšanas vieta un Nr.
- Esošās ceļa zīmes uzstādīšanas vieta un Nr.
- Šķērso robežojums: vienpusīgie vadstātņi; maksimāli 2 m attālumā cits no cita, slīpumā 1:3 pret brauktuves malu.
- Garenrobožojums: divpusīgie vadstātņi Nr. 908/909; maksimāli 10m attālumā cits no cita, tumšā diennaktī vienpusīga signāllūgums uz katru otru vadstātņa.
- Palīgbarjeras vai signāllentes gājēju norobežošanai
- Gājēju iespējamais ceļš

Saskaņojums darbu ar Rīgas valstspilsētas Ārtelpas un Mobilitātes departamenta direktora rīkojumu
 Shēmas ir Darbu veikšanas atļaujas saņemšanas sastāvdaļa
 Shēmas izstrādājis: Ingus Pētersons, sertifikāts Nr. 4-01886, tel. +371 67467919, e-pasts: ingus.petersons@tilts.lv
 Darbu veicējam ir tiesības regulēt satiksmi darbu veikšanas laikā, ja rodas neparedzēti apstākļi, kurus ar darba vietas aprīkojuma shēma esošajiem tehniskajiem līdzekļiem nav iespējams nekavējoties novērst (MK Nr. 421 punkts 20).

02.03.2026

Satiksmes organizācija					Sabiedrība ar ierobežotu atbildību "TILTS"	
Izm.	Lapa	Dokum. Nr.	Paraksts	Dat.	Rīga, Augusta Deglava iela (no Ilūkstes ielas līdz Andreja Saharova ielai)	
Projekktētājs	D. Kerno			29.05.	Mērogs: 1 : 500	
T. kontr.					Lapa: 1	Lapas: 1
N. kontr.					(Būvkomersanta reģistrācijas) Nr. 3620-R	
Saskaņots						
Saskaņots					Shēma Nr.90	



PIEZĪMES

1. Ceļa aprīkojumu uzstādīt atbilstoši LVS 77 "Ceļa zīmes" un MK noteikumi Nr 421 "Noteikumi par darbvietu aprīkošanu uz ceļiem" prasībām.
2. Darbus veic: SIA "TILTS", reģ. Nr. 50103005351, Silves iela 18, Rīga, LV 1055
Atbildīgais būvdarbu vadītājs: Ingus Pētersons, sertifikāts Nr. 4-01886, tel. +371 67467919
Shēmas darbības laiks - atbilstoši būvdarbu kalendārajam grafikam.
4. Mainot ceļa darbu vietas robežas, nodrošināt aprīkojuma atbilstošu izvietojumu.
5. Darba vietas aprīkojuma shēmas sastādīšana un saskaņošana nav nepieciešama, veicot darbus, kuru dēļ satiksme jāierobežo ne ilgāk par stundu (MK Nr. 421 punkts 17.2.).
6. Darbu veicējam ir tiesības regulēt satiksmi darbu veikšanas laikā, ja rodas neparedzēti apstākļi, kurus ar darba vietas aprīkojuma shēma esošajiem tehniskajiem līdzekļiem nav iespējams nokavējošies novērst (MK Nr. 421 punkts 20).
7. Darbu veicējam SIA "TILTS" jāveic pasākumi gājēju drošībai objekta zonā.
8. Nodrošināt ledzivotāju un operatīvā transporta piekļūšanu slēgtā posma objektiem.
9. Esošās ceļa zīmes, kas ir pretrunā ar shēmu, aizsegt.

APZĪMĒJUMI

- Ceļa darbu vieta.
- Pagaidu ceļa zīmes uzstādīšanas vieta un Nr.
- Esošas ceļa zīmes uzstādīšanas vieta un Nr.
- Šķērsnorobežojums: vienpusīgie vadstātņi; maksimāli 2 m attālumā cits no cita, slīpumā 1:3 pret brauktuves malu.
- Garennorobežojums: divpusīgie vadstātņi Nr. 908/909; maksimāli 10m attālumā cits no cita, tumšā diennaktī laikā vienpusīga signāllūgums uz katru otru vadstātņi.
- Palīgbarjeras vai signāllentes gājēju norobežošanai
- Gājēju iespējamais ceļš

Saskaņojums darbu ar Rīgas valdības Atļaujas un Mēģinājuma Departamenta šķērsošanas Atļaujas Nr. 421

Shēma ir Darbu veikšanas shēmas neapņemamā sadarbība "TILTS" ar SIA "TILTS" un Rīgas Mēģinājuma Departamenta šķērsošanas Atļaujas Nr. 421.

Izm.					Lapa					Dokum. Nr.					Paraksts					Dat.				
Projekktētājs					D. Kerno										29.05									
T. kontr.																								
N. kontr.																								
Saskaņots																								
Saskaņots																								

Satiksmes organizācija

Rīga, Augusta Deglava iela
(no Ilūkstes ielas līdz Andreja Saharova ielai)

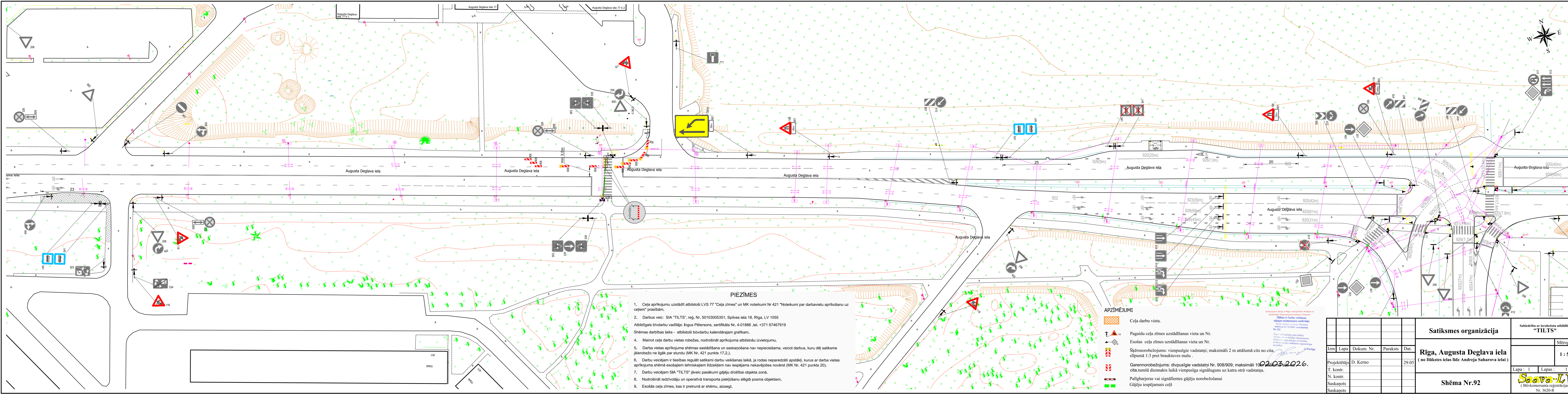
Shēma Nr.91

Sabiedrība ar ierobežotu atbildību "TILTS"

Mērogs: 1 : 500

Lapa: 1 | Lapas: 1

Saava-LV
(Būvkomersanta reģistrācijas)
Nr. 3620-R



PIEZĪMES

1. Ceļa aprīkojumu uzstādīt atbilstoši LV5 77 "Ceļa zīmes" un MK noteikumi Nr 421 "Noteikumi par darbvietu aprīkošanu uz ceļiem" prasībām.
2. Darbus veic: SIA "TILTS", reģ. Nr. 50103005351, Spilves iela 18, Rīga, LV 1055
Atbildīgais būvdarbu vadītājs: Ingus Pētersons, sertifikāts Nr. 4-01886 ,tel. +371 67467919
Shēmas darbības laiks - atbilstoši būvdarbu kalendārajam grafikam.
4. Mainot ceļa darbu vietas robežas, nodrošināt aprīkojuma atbilstošu izvietojumu.
5. Darba vietas aprīkojuma shēmas sastādīšana un saskaņošana nav nepieciešama, veicot darbus, kuru dēļ satiksme jāierobežo ne ilgāk par stundu (MK Nr. 421 punkts 17.2.).
6. Darbu veicējam ir tiesības regulēt satiksmi darbu veikšanas laikā, ja rodas neparedzēti apstākļi, kurus ar darba vietas aprīkojuma shēma esošajiem tehniskajiem līdzekļiem nav iespējams nekavējoties novērst (MK Nr. 421 punkts 20).
7. Darbu veicējam SIA "TILTS" jāveic pasākumi gājēju drošībai objekta zonā.
8. Nodrošināt iedzīvotāju un operatīvā transporta piekļūšanu slēgtā posma objektiem.
9. Esošās ceļa zīmes, kas ir preturā ar shēmu, aizsegt.

APZĪMĒJUMI

- Ceļa darbu vieta.
- Pagaidu ceļa zīmes uzstādīšanas vieta un Nr.
- Esošās ceļa zīmes uzstādīšanas vieta un Nr.
- Šķērsoorobežojums: vienpusīgie vadstātņi; maksimāli 2 m attālumā cits no cita, slīpumā 1:3 pret brauktuves malu.
- Garenorobežojums: divpusīgie vadstātņi Nr. 908/909; maksimāli 10 m attālumā cits no cita, tumšā diennaktī vienpusīga signālgūtnis uz katra otrā vadstātņa.
- Paliģbarjeras vai signālentes gājēju norobežošanai
- Gājēju iespējamais ceļš

Izm.	Lapa	Dokum. Nr.	Paraksts	Dat.
Projekktētājs	D. Kerno			29.05.
T. kontr.				
N. kontr.				
Saskaņots				
Saskaņots				

Satiksmes organizācija	
Rīga, Augustas Deglava iela (no Ilūkstes ielas līdz Andreja Saharova ielai)	
Shēma Nr.92	

Sabiedrība ar ierobežotu atbildību "TILTS"	
Mērogs : 1 : 500	
Lapa : 1	Lapas : 1
Saava-LV (Būvkomersanta reģistrācijas) Nr. 3620-R	