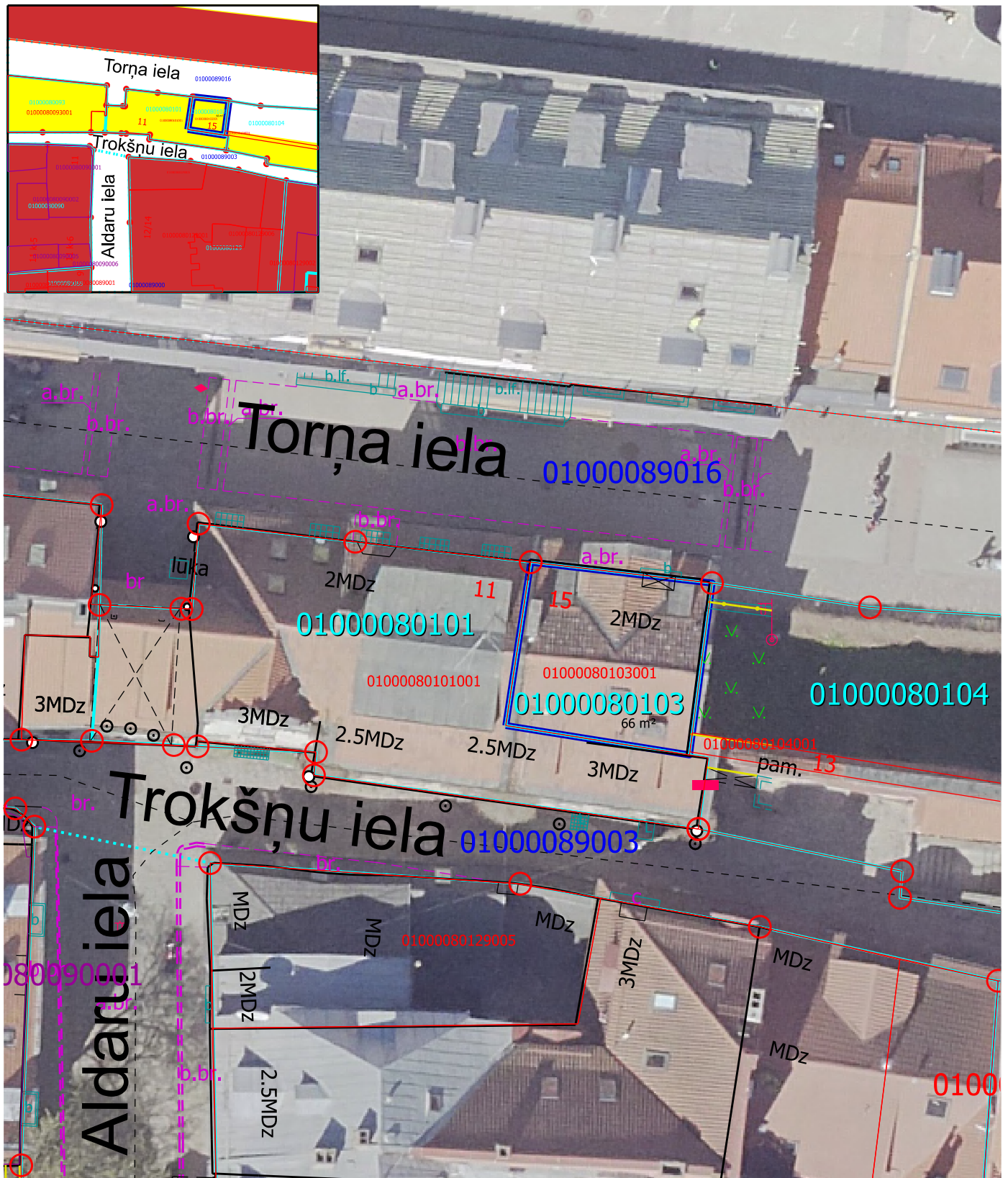
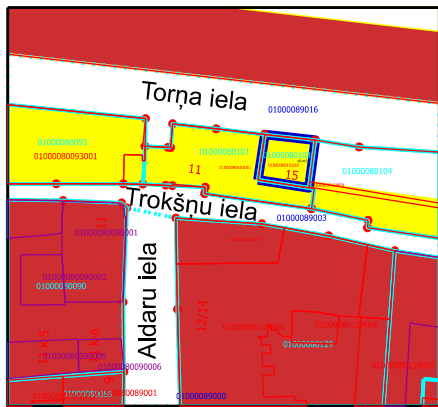



Situācijas plāns

nekustamajam īpašumam kadastra Nr. 0100 008 0103

Torņa iela 15, Rīga



 Publiskās apbūves teritorija (P - publiska iestāde)

UNESCO Pasaules mantojuma vieta Nr.852 "Rīgas vēsturiskais centrs"

Nekustamais īpašums sastāv no:
- administratīvās ēkas,
kadastra apzīmējums 0100 008 0103 001,
ar platību 181,50 m²
piesaistītā zemesgabala,
kadastra apzīmējums 0100 008 0103,
ar platību 66,00 m²

Valsts nozīmes pilsēt būvniecības pieminekļa teritorija
"Rīgas pilsētas vēsturiskais centrs" (valsts aizsardzības Nr.7442)



Robežas zemes vienībai ar
kad. apz. 01000080103, platība 66 m²



Kadastrā reģistrētās uzņēmītās zemes vienības robežas



Sarkanā līnija

Plāna sagatavošanā izmantoti:
Nekustamā īpašuma valsts kadastra informācijas sistēmas dati
(Autors: © Valsts zemes dienests, 2011-2025)
Augstas detalizācijas topogrāfiskā informācija M 1:500
(Autors: © Rīgas pilsētas pašvaldība, 2003-2025)
Rīgas vēsturiskā centra un tā AZ teritorijas plānojums
(Autors: © Rīgas valsts pilsētas pašvaldība, 2021)

Ortofoto karte M 1:2000
(Autors: © Latvijas Ģeotelpiskās informācijas aģentūra, 2021)

Sagatavoja RVP Īpašuma departaments 27.06.2025.