

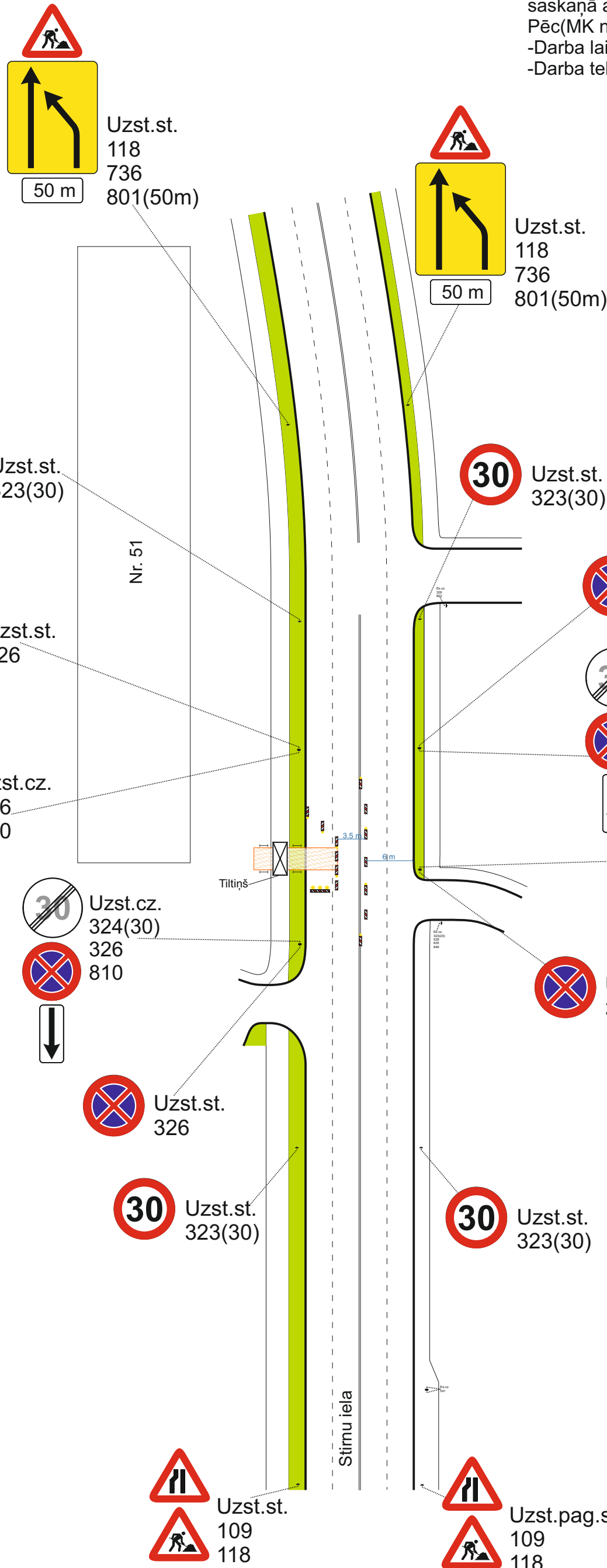
Satiksmes organizācijas shēma

APZĪMĒJUMI	
	Vadstatņi Nr. 908/909
	Vadstatņi Nr. 908/909 ar signāllukturiem
	Gaismu atstarojošās barjeras Nr. 910/911 ar signāllukturiem
	Palīgbarjeras

Vadstatņi Nr. 908/909 - 6 gb. (4 lukt.)
Vadstatņi Nr. 909/909 - 7 gb. (4 lukt.)
911 - 1 gb. (ar 3 lukt.)
Palīgbarjeras - 4 gb.

- Nodrošināt vietējo un operatīvo satiksmi
- Nodrošināt gājēju satiksmi
- Darbu veikšanas vietai jābūt aprīkotai saskaņā ar esošajām normām un prasībām Pēc(MK noteikumiem Nr.421; LVS 77-2; LVS-85)
- Darba laiks: _____
- Darba tehnika atradīsies darba zonā

Saskaņots:
RP SIA "Rīgas satiksme"
ar nosacījumiem:
Diennakti pirms darbu uzsākšanas informēt vecāko Centrāldispečeri pa tālr.: 80000008.
- Darbu veikšanu organizēt, neslēdzot sabiedriskā transporta satiksmi un netraucējot sabiedriskajam transportam, nodrošināt drošu sabiedriskā transporta kustību. Nodrošināt drošu trolejbusu kustību izmantojot kontakttīklus. (Gadījumā, ja kontakttīkls atrodas virs darba zonas, jānodrošina, lai attālums no darba zonas malas līdz tālākajam kontakttīkla vadam nepārsniegtu 2,5 metrus).
Ievērot aizsardzības zonas, neatsegt un nekalt RS pamatus. Būvbedrēm, kas tuvāk par 2,5m no balsta pamata paredzēt rievsienu vai analogu;
-Ievērot elektrotransporta kontakttīkla konstrukciju aizsardzības zonu: 0,5m no balsta pamata malas, 1,0m no kontaktvada un atsaites līnijas ass uz katru pusi.
Inženiertīklu un iekārtu stiprināšanu pie kontakttīkla atsaitēm nav pieļaujama.
-Nenovietot tehniku ārpus darbu zonas.
-Darbu laikā nodrošināt piekļuvi RP SIA "Rīgas satiksme" elektrotransporta kontakttīklu konstrukciju apkopei un remontam;
-Avārijas gadījumā nekavējoties jānodrošina RP SIA "Rīgas satiksme" speciālistiem piekļuvi ar autotorni bojājumu vietai.
RP SIA "Rīgas Satiksme"
Mārtiņš Plataiskalns
parakstīts elektroniski
Vecākais inženierkomunikāciju Piesaistes inženieris
26.06.2025.



Saskaņojums derīgs ar Rīgas valstspilsētas Ārtelpas un
Mobilitātes Departamenta direktora rīkojumu
Shēma ir Darbu veikšanas
atļaujas neatņemama sastāvdaļa
Shēma derīga ievērojot Ministru
kabineta 02.10.2001. noteikumus
Nr. 421
Rīgas valstspilsētas pašvaldības
Ārtelpas un mobilitātes departamenta
Satiksmes organizācijas un kustības
drošības nodaļas satiksmes organizācijas
speciālists
A.Šmilga

25-06-2025

Pasūtītājs / Darbu veicējs:	SIA "ELSANA"	Atbildīgā persona objektā:	Dmitrijs Varfolomejevs / mob.tālr. 29 198 160
Izstrādāja:	SIA "RC TRAFFIC"	Būvobjekta nosaukums:	Siltumtīklu pārbūve
	Didzis Štrombergs / mob.tālr. 20 278 745	Darba izpildes vieta:	Stirnu iela 51, Rīga

APZĪMĒJUMI

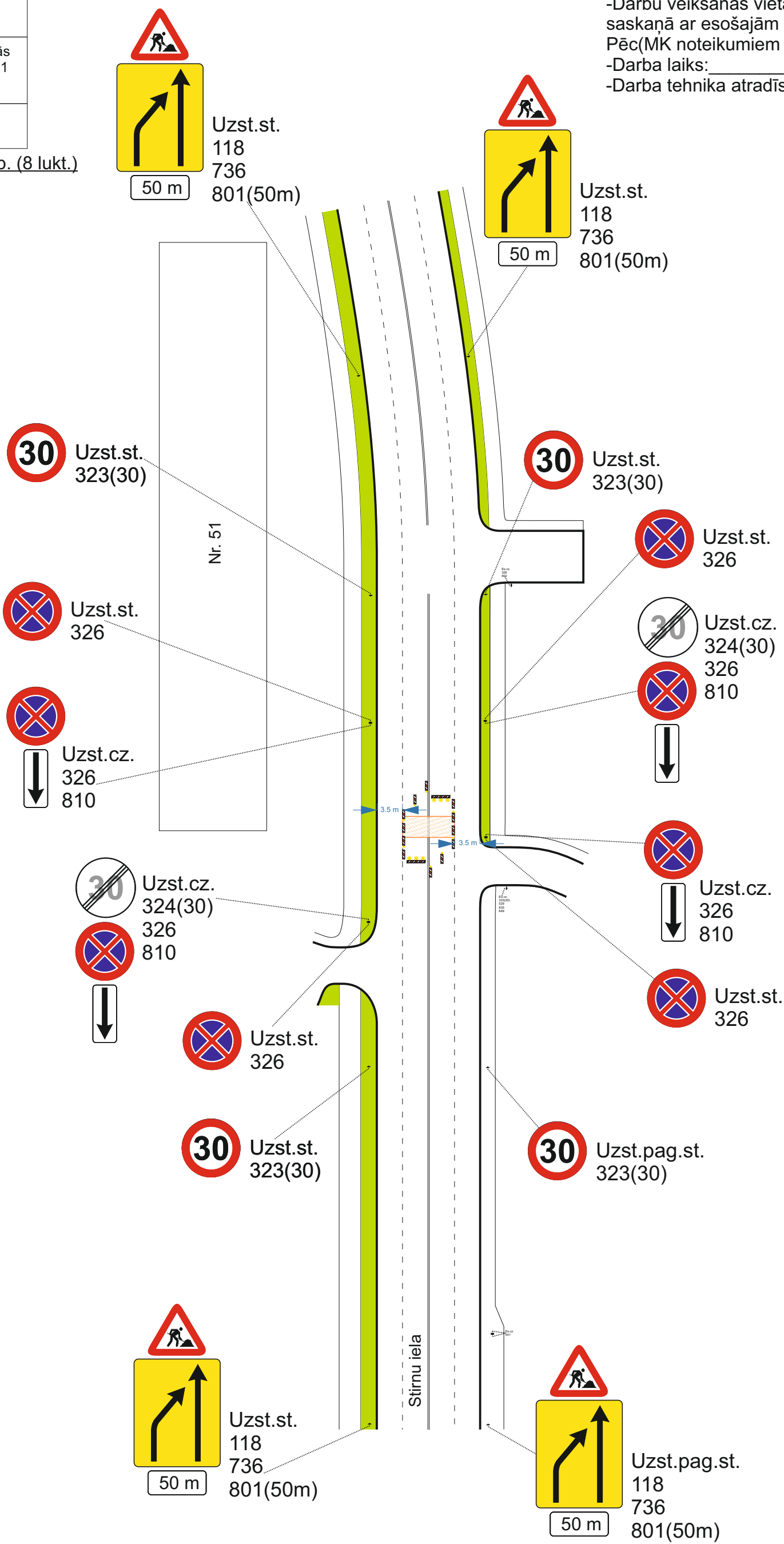
	Vadstatņi Nr. 908/909
	Vadstatņi Nr. 908/909 ar signāllukturiem
	Gaismu atstarojošas barjeras Nr. 910/911 ar signāllukturiem
	Palīgbarjeras

Satiksmes organizācijas shēma

- Nodrošināt vietējo un operatīvo satiksmi
- Nodrošināt gājēju satiksmi
- Darbu veikšanas vietai jābūt aprīkotai saskaņā ar esošajām normām un prasībām Pēc(MK noteikumiem Nr.421; LVS 77-2; LVS-85)
- Darba laiks: _____
- Darba tehnika atradīsies darba zonā

Vadstatņi Nr. 908/909 - 12 gb. (8 lukt.)
911 - 2 gb. (ar 6 lukt.)

Saskaņots:
RP SIA "Rīgas satiksme"
ar nosacījumiem:
Diennakti pirms darbu uzsākšanas informēt vecāko Centrāldispečeri pa tālr.: 80000008.
- Darbu veikšanu organizēt, neslēdzot sabiedriskā transporta satiksmi un netraucējot sabiedriskajam transportam, nodrošināt drošu sabiedriskā transporta kustību. Nodrošināt drošu trolejbusu kustību izmantojot kontakttīklus. (Gadījumā, ja kontakttīkls atrodas virs darba zonas, jānodrošina, lai attālums no darba zonas malas līdz tālākajam kontakttīkla vadam nepārsniegtu 2,5 metrus).
Ievērot aizsardzības zonas, neatsegt un nekalt RS pamatus. Būvbedrēm, kas tuvāk par 2,5m no balsta pamata paredzēt rievsienu vai analogu;
-Ievērot elektrotransporta kontakttīkla konstrukciju aizsardzības zonu: 0,5m no balsta pamata malas, 1,0m no kontaktvada un atsaites līnijas ass uz katru pusi.
Inženiertīklu un iekārtu stiprināšanu pie kontakttīkla atsaitēm nav pieļaujama.
-Nenovietot tehniku ārpus darbu zonas.
-Darbu laikā nodrošināt piekļuvi RP SIA "Rīgas satiksme" elektrotransporta kontakttīklu konstrukciju apkopei un remontam;
-Avārijas gadījumā nekavējoties jānodrošina RP SIA "Rīgas satiksme" speciālistiem piekļuvi ar autotorni bojājumu vietai.
RP SIA "Rīgas Satiksme"
Mārtiņš Plataiskals
parakstīts elektroniski
Vecākais inženierkomunikāciju Piesaistes inženieris
26.06.2025.



Saskaņojums derīgs ar Rīgas valstspilsētas Ārtpelas un Mobilitātes Departamenta direktora rīkojumu

Shēma ir Darbu veikšanas atļaujas neatņemama sastāvdaļa
Shēma derīga ievērojot Ministru kabineta 02.10.2001. noteikumus Nr. 421

Rīgas valstspilsētas pašvaldības Ārtpelas un mobilitātes departamenta Satiksmes organizācijas un kustības drošības nodaļas satiksmes organizācijas speciālists

(Signature)
25-06-2025

Pasūtītājs / Darbu veicējs:	SIA "ELSANA"	Atbildīgā persona objektā:	Dmitrijs Varfolomejevs / mob.tālr. 29 198 160
Izstrādāja:	SIA "RC TRAFFIC"	Būvobjekta nosaukums:	Siltumtīklu pārbūve
	Didzis Štrombergs / mob.tālr. 20 278 745	Darba izpildes vieta:	Stirnu iela 51, Rīga

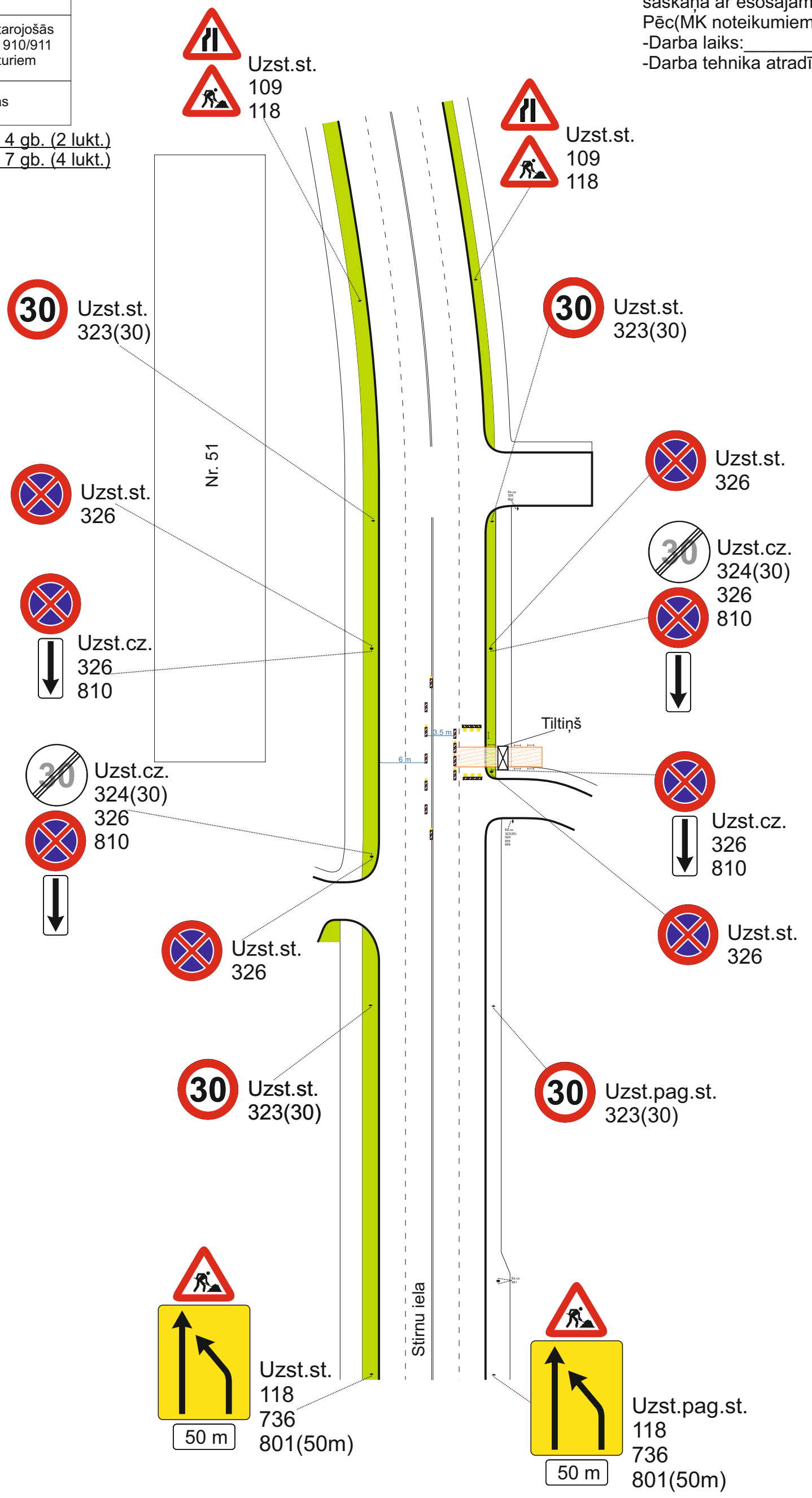
APZĪMĒJUMI	
	Vadstatņi Nr. 908/909
	Vadstatņi Nr. 908/909 ar signāllukturiem
	Gaismu atstarojošās barjeras Nr. 910/911 ar signāllukturiem
	Palīgbarjeras

Satiksmes organizācijas shēma

- Nodrošināt vietējo un operatīvo satiksmi
- Nodrošināt gājēju satiksmi
- Darbu veikšanas vietai jābūt aprīkotai saskaņā ar esošajām normām un prasībām Pēc(MK noteikumiem Nr.421; LVS 77-2; LVS-85)
- Darba laiks: _____
- Darba tehnika atradīsies darba zonā

Vadstatņi Nr. 908/909 - 4 gb. (2 lukt.)
 Vadstatņi Nr. 909/909 - 7 gb. (4 lukt.)
 910 - 1 gb. (ar 3 lukt.)
 911 - 1 gb. (ar 3 lukt.)

Saskaņots:
 RP SIA "Rīgas satiksme"
 ar nosacījumiem:
 Diennakti pirms darbu uzsākšanas informēt vecāko Centrāldispečeri pa tālr.: 80000008.
 - Darbu veikšanu organizēt, neslēdzot sabiedriskā transporta satiksmi un netraucējot sabiedriskajam transportam, nodrošināt drošu sabiedriskā transporta kustību. Nodrošināt drošu trolejbusu kustību izmantojot kontakttīklus. (Gadījumā, ja kontakttīkls atrodas virs darba zonas, jānodrošina, lai attālums no darba zonas malas līdz tālākajam kontakttīkla vadam nepārsniegtu 2,5 metrus).
 Ievērot aizsardzības zonas, neatsegt un nekalt RS pamatus. Būvbedrēm, kas tuvāk par 2,5m no balsta pamata paredzēt rievsienu vai analogu;
 -Ievērot elektrotransporta kontakttīkla konstrukciju aizsardzības zonu: 0,5m no balsta pamata malas, 1,0m no kontaktvada un atsaites līnijas ass uz katru pusi.
 Inženiertīklu un iekārtu stiprināšanu pie kontakttīkla atsaitēm nav pieļaujama.
 -Nenovietot tehniku ārpus darbu zonas.
 -Darbu laikā nodrošināt piekļuvi RP SIA "Rīgas satiksme" elektrotransporta kontakttīklu konstrukciju apkopei un remontam;
 -Avārijas gadījumā nekavējoties jānodrošina RP SIA "Rīgas satiksme" speciālistiem piekļuvi ar autotorni bojājumu vietai.
 RP SIA "Rīgas Satiksme"
Mārtiņš Plataiskalns
 parakstīts elektroniski
 Vecākais inženierkomunikāciju Piesaistes inženieris
 26.06.2025.



Saskaņojums derīgs ar Rīgas valstspilsētas Artelpas un Mobilitātes departamenta direktora rīkojumu
Shēma ir Darbu veikšanas atļaujas neatņemama sastāvdaļa
 Shēma derīga saskaņā ar Ministru kabineta 02.10.2001. noteikumu Nr. 421
 Rīgas valstspilsētas pašvaldības Artelpas un mobilitātes departamenta Satiksmes organizācijas un kustības drošības nodaļas satiksmes organizācijas speciālists

25-06-2025

Pasūtītājs / Darbu veicējs:	SIA "ELSANA"	Atbildīgā persona objektā:	Dmitrijs Varfolomejevs / mob.tālr. 29 198 160
Izstrādāja:	SIA "RC TRAFFIC"	Būvobjekta nosaukums:	Siltumtīklu pārbūve
	Didzis Štrombergs / mob.tālr. 20 278 745	Darba izpildes vieta:	Stirnu iela 51, Rīga