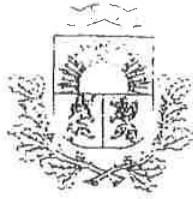


1. pielikums  
Kopija pareiza.  
Oriģināls uzrādīts

Rīgas domes Īpašuma departamenta  
Īpašuma nodrošināšanas pārvaldes  
Nomas nodaļas nomas galvenais speciālists

Rīga, 2006. gada 05. 08.

Ize Grīnīga



## LATVIJAS REPUBLIKA

RĪGAS pilsēta

Nekustamā īpašuma Tvaika ielā 56B

kadastra Nr. 01000682120

## ZEMES ROBEŽU PLĀNS

Robežas noteiktas atbilstoši Rīgas domes Īpašuma departamenta 2006.gada 5.jūnija iesniegumam Nr.DI-06-1365-nd un Rīgas pilsētas Būvvaldes Ziemeļu rajona galvenā arhitekta B.Livkiša 2006.gada 13.aprīlī apstiprinātam piesaistāmā zemes gabala korekcijas plānam.

Robežu plāns sastādīts pēc 2001.; 2006.gada uzmērīšanas materiāliem mērogā 1:500.

Zemes kopplatība ir 0.3405 ha (3405 kv.m).

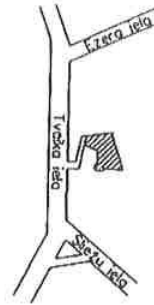
VALSTS ZEMES DIENESTS  
Lielrīgas reģionālā nodaļa

Rīgas biroja vadītājs			
--------------------------	--	--	--

ROBEŽPUNKTU KOORDINĀTES  
 Koordinātu sistēma LKS-92  
 Mēroga koeficients 0.99960

ZEMES IZVIETOJUMA  
 SHĒMA

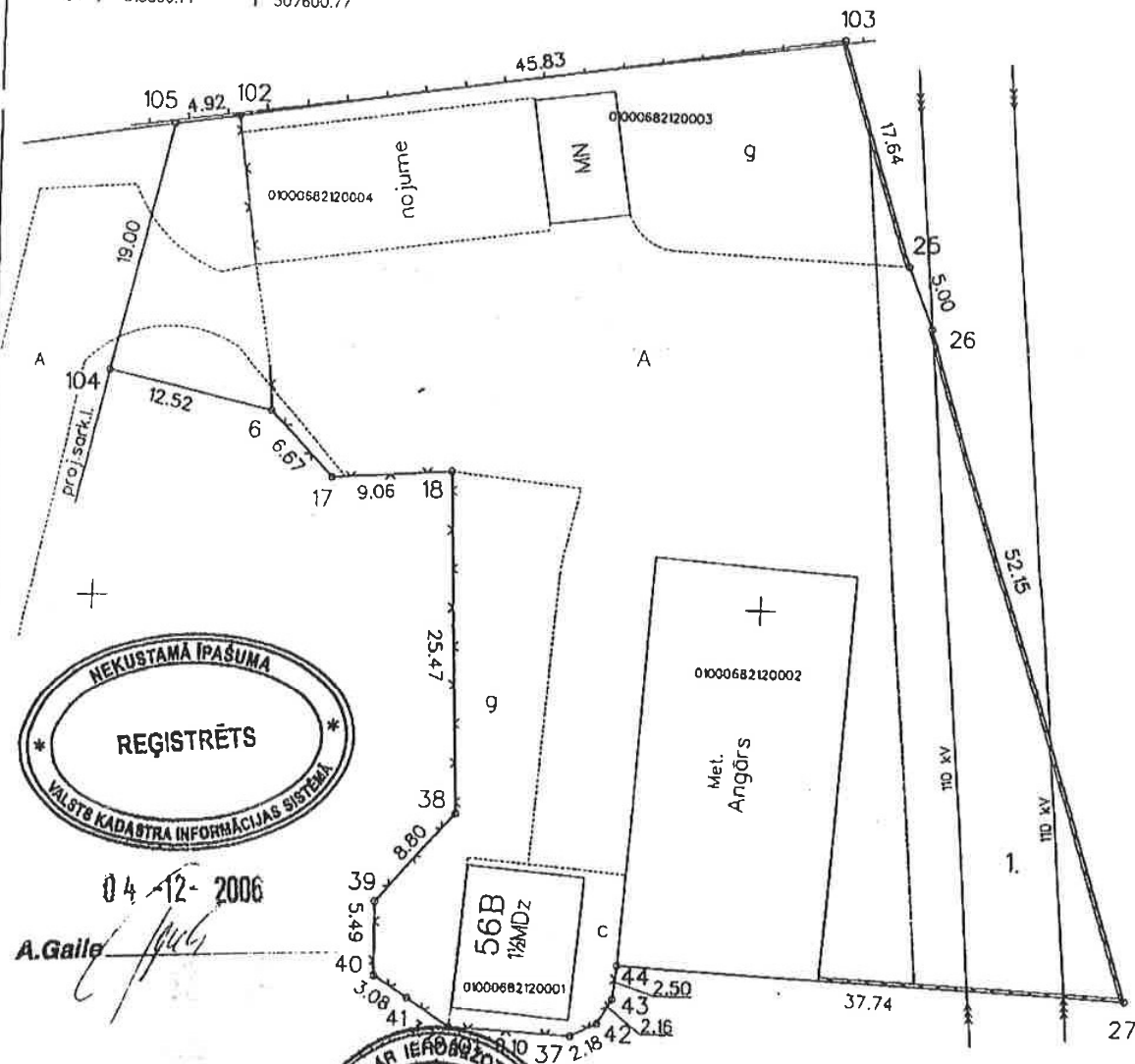
Nr.	X	Y
105	318885.20	507605.12
102	318885.94	507609.88
103	318892.81	507655.26
25	318875.98	507660.53
26	318871.32	507662.33
27	318821.47	507677.56
44	318823.45	507639.88
43	318820.97	507639.60
42	318819.12	507638.48
37	318818.18	507636.51
101	318818.66	507627.42
41	318820.74	507624.25
40	318822.36	507621.64
39	318827.85	507621.55
38	318834.37	507627.46
18	318859.81	507626.61
17	318859.17	507617.57
6	318864.01	507612.98
104	318866.71	507600.77



Zemes īpašuma platība- 0.3405 ha (3405 kv.m)

NEKUSTAMĀ ĪPAŠUMA OBJEKTA APGRŪTINĀJUMI

1.02050602- aizsargjoslas teritorija ap elektrisko tīrklu gaisvadu līnijām  
 piestātos un ciemos no 20 kilovoltiem līdz 110 kilovoltiem- 0.0508 ha



04-12-2006

A.Gaile



Mērogs 1:500

SIA "GEO & DĒZIJA"

Licences Nr. 072

Rīgā, Akadēmijas laukums 1-102  
 t. 7213633

kadastra Nr.	0100	068	2120
--------------	------	-----	------

Direktora vietn.	<i>[Signature]</i>	G.Gujāne	2006.g. 09.11.
Mēriņks	<i>[Signature]</i>	A.Pūriņš	2006.a. 01.11.