

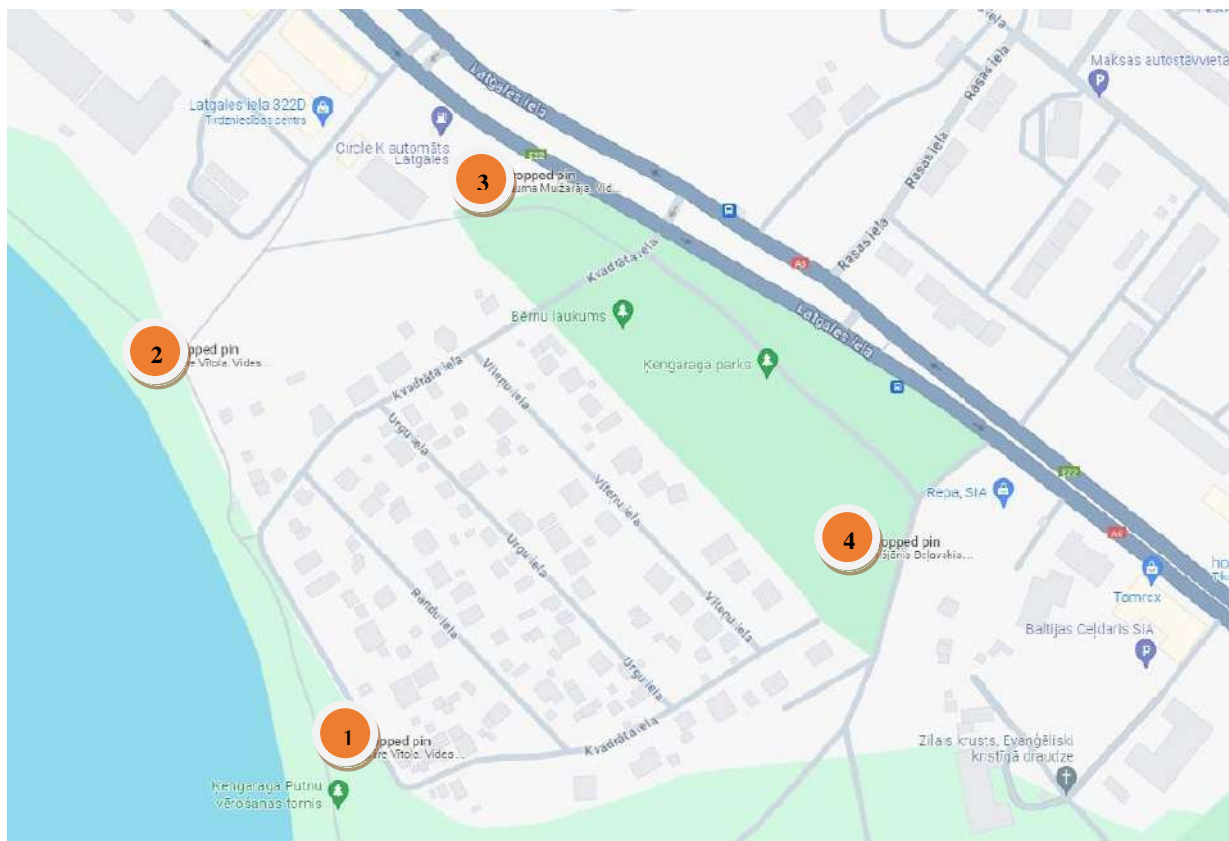
## Pilsētvides mākslas objektu izvietojums četrās lokācijās Ķengaragā

### 1. Vispārēja informācija

Rīgas valspilsētas pašvaldības Izglītības, kultūras un sporta departamenta Kultūras pārvalde sadarbībā ar Pilsētas attīstības departamenta arhitekta dienestu 2024. gadā ir uzsākusi īstenot projektu, kura ietvaros tiek izstrādāti kopienas vides mākslas objekti apkaimēs. Projekta ietvaros kā prioritārā apkaime lielmēroga dzīvojamo apkaimju centru kategorijā 2024. gadā ir Ķengarags. Vides mākslas objektu īstenošana šajā apkaimē ir uzticēta Latvijas Mākslas akadēmijai. Piedāvātos vides mākslas objektus ir izstrādājuši jaunie mākslas studenti, to tehniskā realizācija uzticēta profesionāliem ražotājiem.

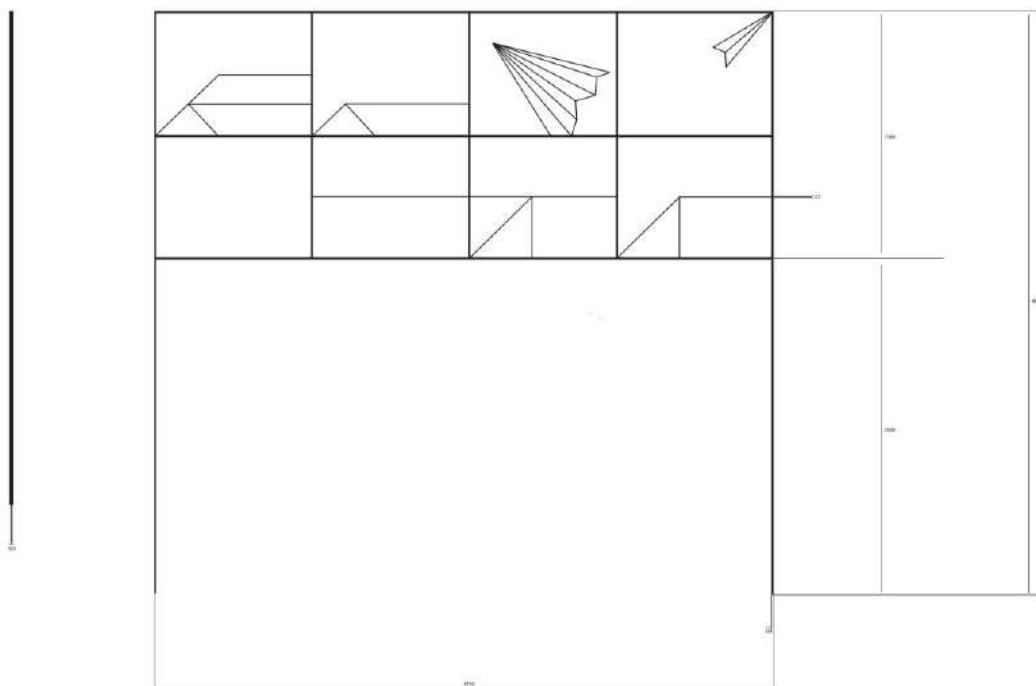
### 2. Vides objektu izvietojums

- 2.1. **Spāre Vītola**, vides objekts “**Debess locīšana**” (kartē Nr.1),  
56°53'58.8"N 24°11'34.2"E;
- 2.2. **Spāre Vītola**, vides objekts “**Mākoņkērajs**” (kartē Nr.2), 56°54'06.8"N  
24°11'27.0"E
- 2.3. **Lauma Muīžarāja**, vides objekts “**Klusā daba**” (kartē Nr.3),  
56°54'10.4"N 24°11'39.7"E
- 2.4. **Krišjānis Beļavskis**, vides objekts “**Zars Mērkaķī**” (kartē Nr.4),  
56°54'02.8"N 24°11'53.3"E



*Vides objektu izvietojums kartē*

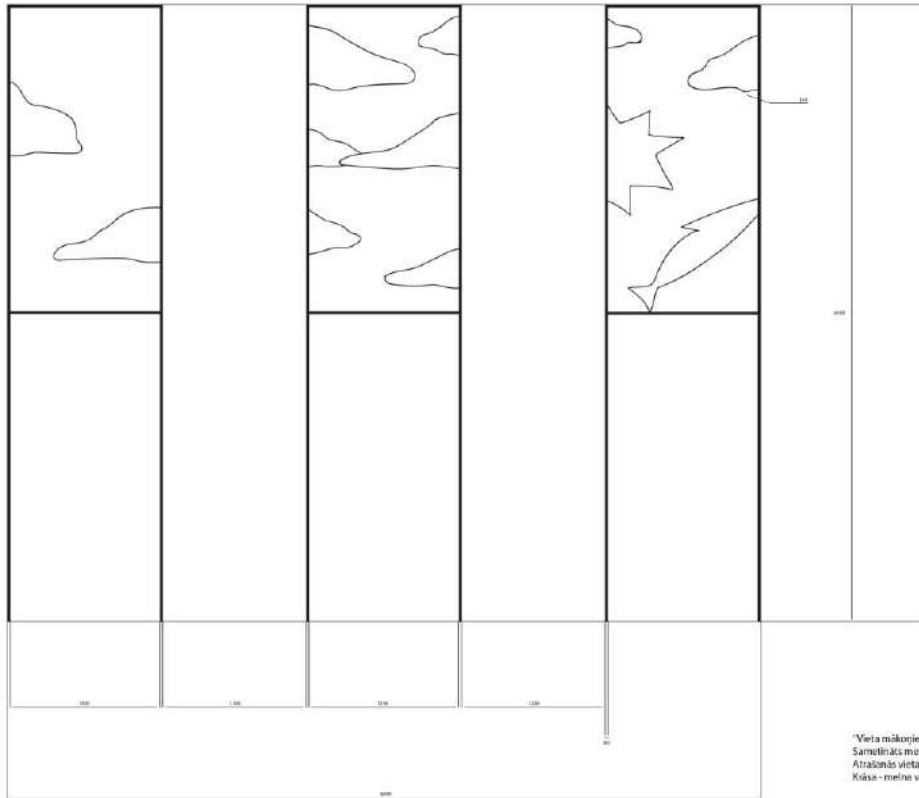
### 3. Vides objektu vizualizācijas:



"Lidraģis"  
Sametināts metāla kvadrāta cauruļu dekoratīvs rāmis  
Atrāsšanās vieta - ar skatu pret debesīm uz kāda pakotņa  
Krāsa - tēta  
50 mm cauruļi ir ievietota 40 mm cauruļi



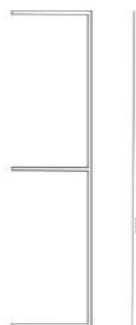
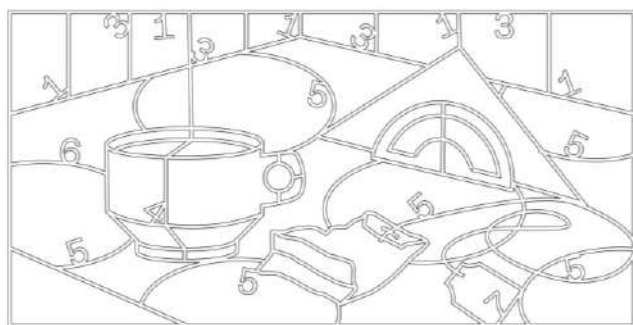
*Spāre Vītola, vides objekts "Debess locīšana"*



"Vieta mākoņiem"  
 Samelināts metāla kvadrātsauņu dekoratīvs rāmis  
 Atrāsinais vieta - ar skatu pret debesīm promēnīdē  
 Klāsa - meina vai atstarojoša sudrabi



*Spāre Vītola, vides objekts "Mākoņķērājs"*



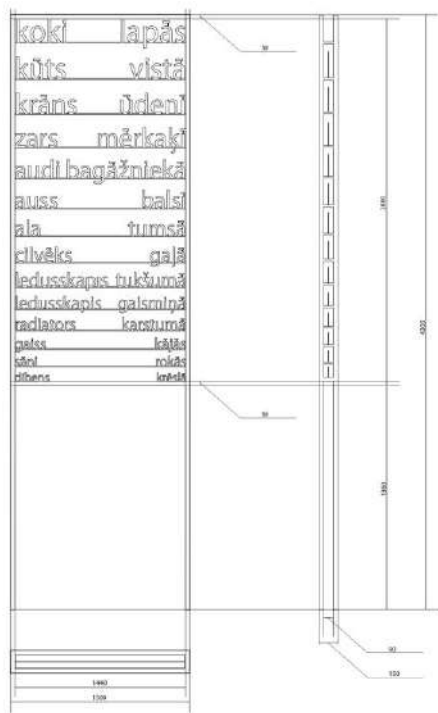
1000 mm

Objekts izgatavots no lāzergriezta plakandzelža (3000 x 1500) kas stiprināts pie kvadrātcaurules (50 x 50) rāmja (3000 x 1500). Rāmis stiprināts uz ēkas fasādes ar tērauda kvadrātcaurules (50 x 50) kājām, 375mm attālumā no sienas. Cinkošana, pulverkrāsošana.

Ciparus iespējams sagatavot griežot tos atsevišķi, pulverkrāsojot dažādos toņos un skrūvējot pie plakandzelža no aizmugures.



*Lauma Muižarāja, vides objekts "Klusā daba"*



Raksts izgatavots no tērauda kvalitātes materiāliem (30 x 30 mm), ar līniju plūmēm tērauda  
 2mm.  
 Teksts: 1000x140, tērauda izstrādājums: 1 mm.  
 Cēlonāms, pabeigta krāsma.



*Krišjānis Beļavskis, vides objekts "Zars Mērkaķi"*

#### **4. Izpildes termiņi.**

- 4.1. Objektu uzstādīšana **līdz 27.09.2024.**
- 4.2. Objektu eksponēšana **no 27.09.2024. līdz 27.09.2026.**

#### **5. Izpildes nosacījumi**

- 5.1. Visiem Objekta konstrukcijas materiāliem, tehnikai, stiprinājumiem, konstrukcijas risinājumiem ir jābūt atbilstošiem drošai eksponēšanai ārtelpā un izturīgiem pret vēja brāzmām līdz 23 m/s;
- 5.2. Objektus izgatavojot, transportējot un uzstādot, Izpildītāji nodrošina atbildību Latvijas Republikā spēkā esošo darba drošības un darba aizsardzības noteikumiem.
- 5.3. Veicot Objektu uzstādīšanu, Izpildītājiem ir pienākums uzturēt eksponēšanas vidi sākotnējā kārtībā;
- 5.4. Izpildītājs realizēs Projektu izmantojot savus resursus, iekārtas un materiālus.