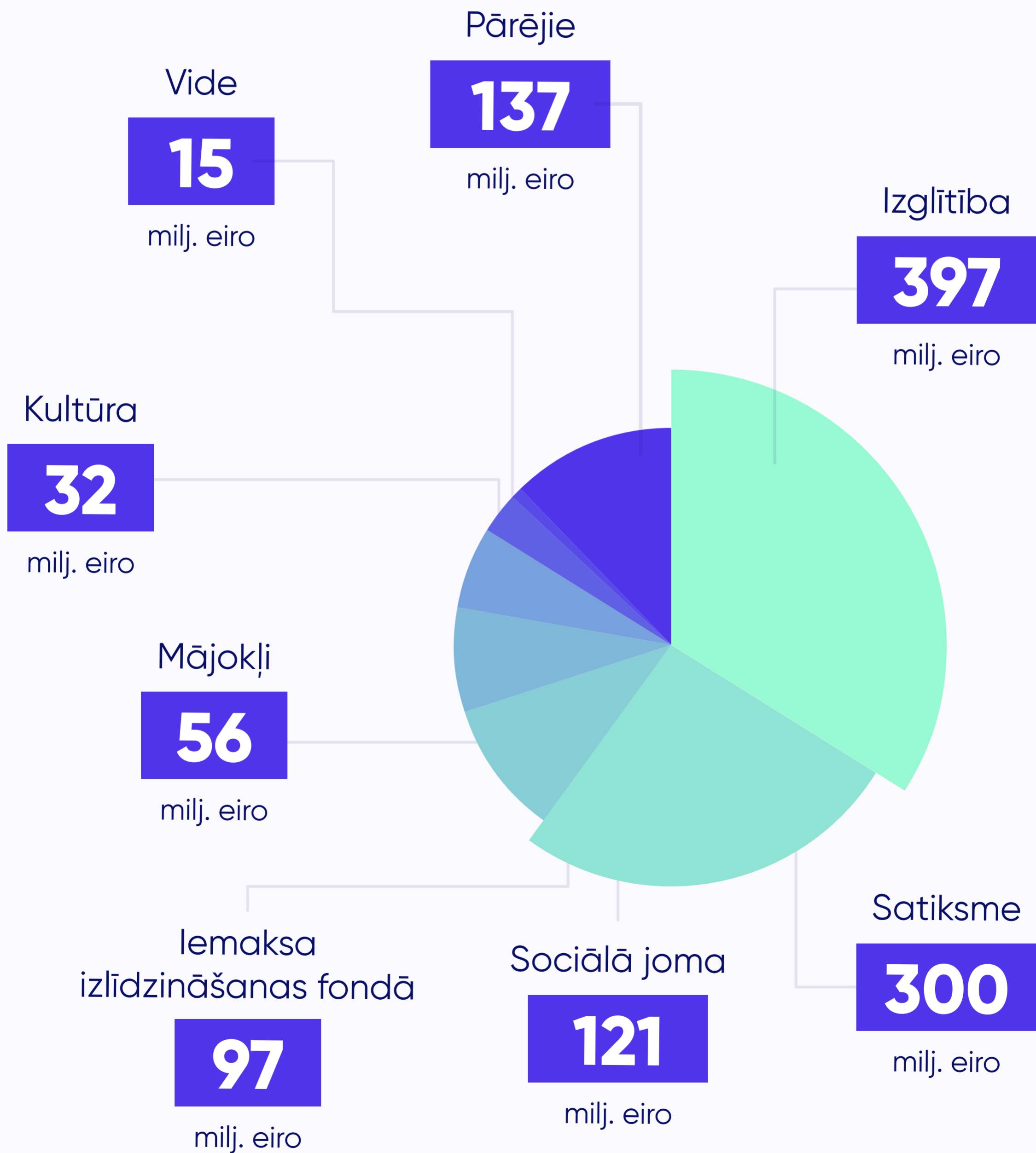


# Rīgas budžets 2022.

Kopējie izdevumi **1,15 mljrd. eiro**



## Prioritātes un izaicinājumi:



Satiksmes  
infrastruktūra



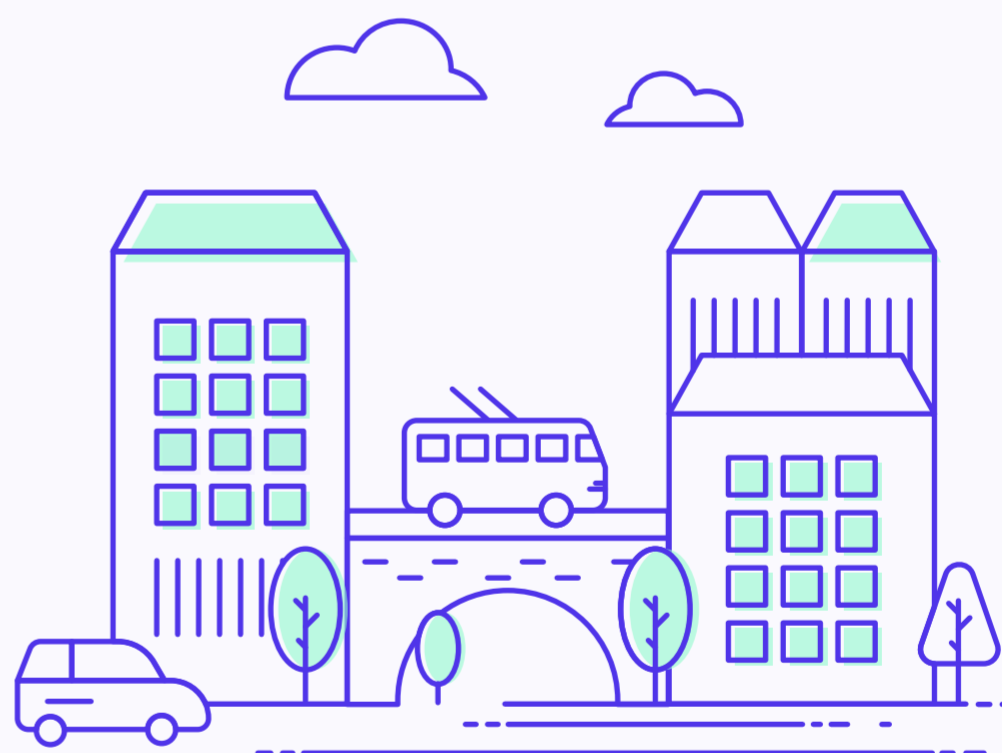
Sociālais  
atbalsts



Darbinieku  
atalgojums



Energoresursu  
cenu pieaugums



## Investīcijas

# €91,6 milj.

(pieaugums 49 miljoni)

## Atalgojums



Darba samaksa pieaugums speciālistiem 4-8%

Medicīnas darbinieku darba samaksas pieaugums skolās un sociālajās iestādēs par 10%

No 1.septembra par 70 eiro palielināts atalgojums pedagogiem

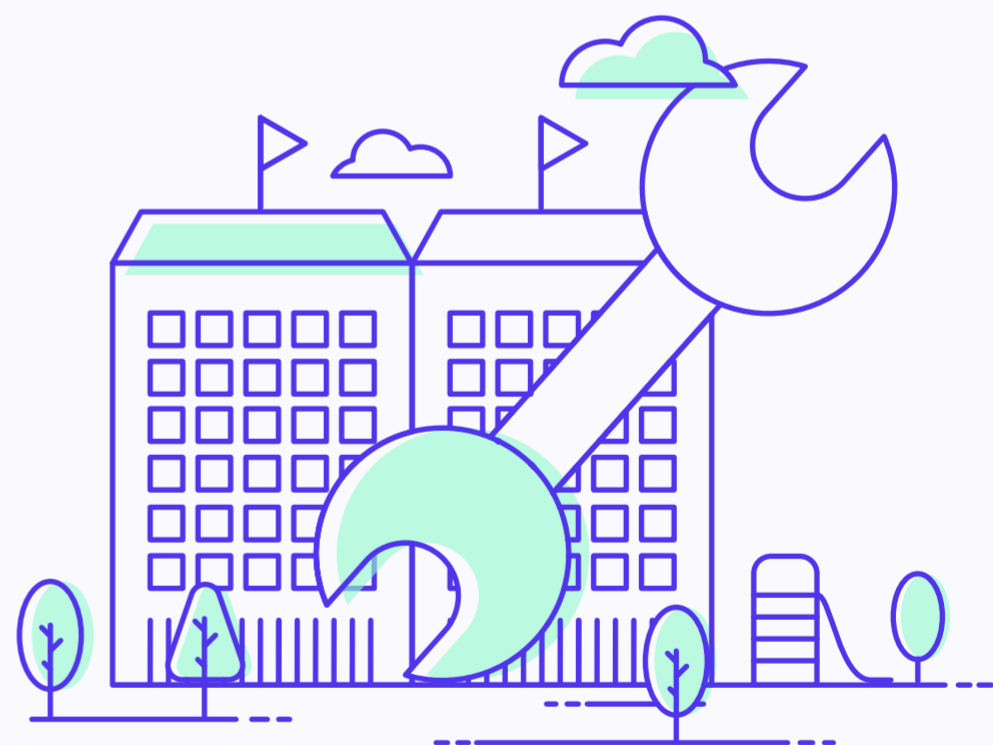
Medicīnas darbinieku darba samaksas pieaugums skolās un sociālajās iestādēs par 10%

Veselības apdrošināšanas polise daļai skolu tehnisko darbinieku

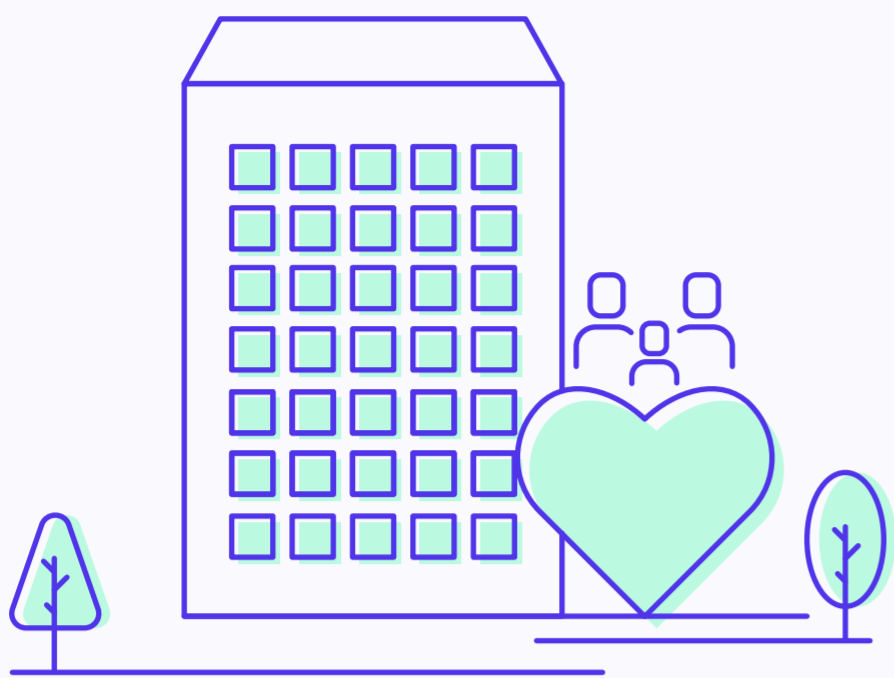
Palielināts līdzfinansējums privātajos bērnudārzos no 266,69 eiro līdz 307,85 eiro

2 jaunu bērnudārzu atvēršana

Skolu un bērnudārzu remonts



## Izglītība



## Sociālā joma

Finansējuma pieaugums sociālo pakalpojumu sniegšanai

Papildu finansējums mājokļa pabalstiem

Remontdarbi sociālajās iestādēs

Jauni sociālie pakalpojumi ģimenēm ar bērniem īpašām vajadzībām

Pabalsta palielināšana politiski represētajām personām no 100 līdz 150 eiro

Projekts «Rīgas vasara»

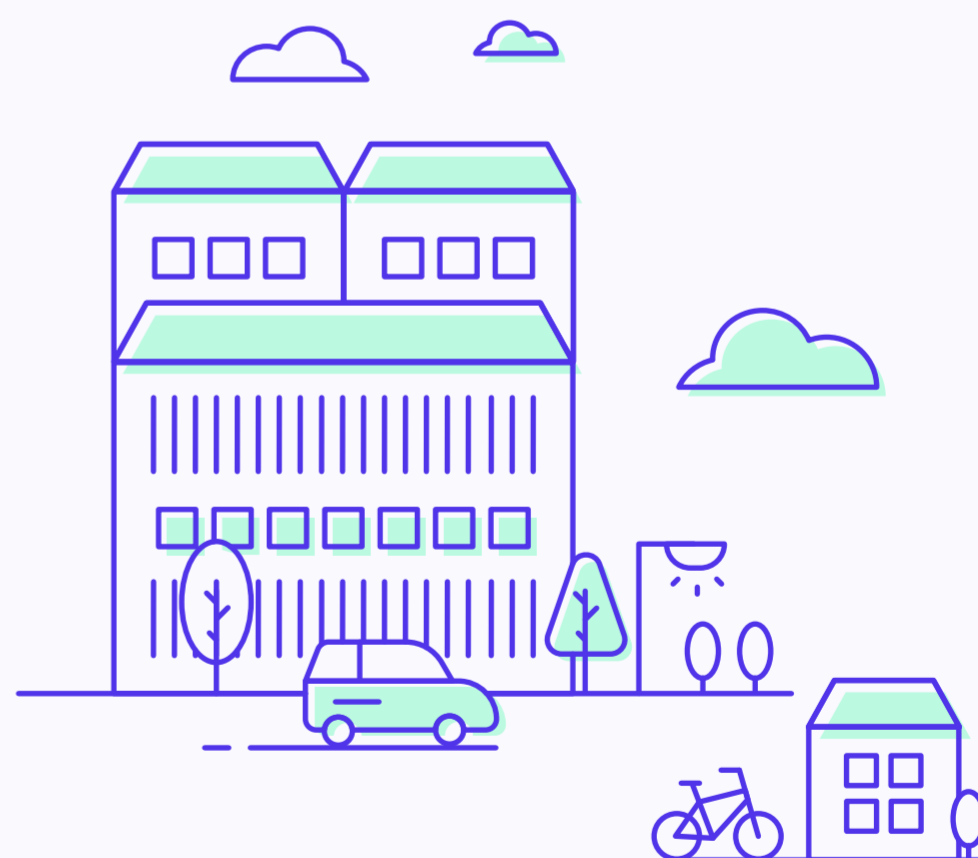
Veloinfrastruktūras izbūve

Plašāka apkaimju izgaismošana svētkos

Rotallaukumu sakārtošana

Līdzfinansējums ēku sakārtošanai

Ielu uzturēšanas bāzes finansējuma pieaugums



## Pilsētvide